

Аналитическая справка

по выявлению школ с низкими результатами обучения и школ, функционирующих в неблагоприятных социальных условиях

В 2019-2020 учебном году на базе образовательных организаций Ирбейского района было проведено 3 краевых мониторинга учащихся 4-х, 6-х, 8-х классов школ района.

По общим подсчетам в мониторинге общеучебных навыков приняли участие 472 обучающихся образовательных организаций Ирбейского района. Диагностика уровня знаний и степени усвоения программного материала проводилась с помощью краевых диагностических и контрольных работ.

Основной целью проведенных исследований было:

изучение степени соответствия учебных достижений, обучающихся по отдельным предметам в отдельных предметных областях требованиям федерального компонента ГОС основного общего, среднего (полного) общего образования, ФГОС и оценки уровня овладения учащимися ФГОС НОО.

Задачи:

1. Выявить уровень готовности к обучению учащихся начальной школы в основной школе, учащихся основной школы в средней школе;
2. Разработать методические рекомендации по отработке у учащихся общеучебных навыков.
3. Отследить поэтапно уровень усвоения учащимися базового учебного материала.

В проводимых исследованиях принимали участие 10 средних, 7 основных школ района. Все работы проводились в соответствии с графиком проведения диагностических работ, утвержденным планом УО. Проверка и оценка работ учащихся осуществлялась комиссией на базе Муниципального Методического Центра, в которую входили учителя-предметники и учителя начальных классов, работающие в 4 классах.

РЕЗУЛЬТАТЫ КРАЕВОЙ ДИАГНОСТИЧЕСКОЙ РАБОТЫ ПО ЧИТАТЕЛЬСКОЙ ГРАМОТНОСТИ В 6-Х КЛАССАХ

16 ноября 2019 года в школах Ирбейского района проводилась краевая диагностическая работа по читательской грамотности.

В диагностической работе по читательской грамотности приняли участие 161 обучающийся. По результатам КДР6 можно говорить о том, как в основной школе формируются важнейшие метапредметные умения, связанные с пониманием текста и работой с информацией в разных предметных областях.

Цели, задачи КДР6

Краевая диагностическая работа по читательской грамотности для 6 класса проводится ежегодно с целью

- осуществить оценку уровня овладения обучающимися 6 класса метапредметными умениями, связанными с чтением и пониманием текстов, а также с использованием информации из текстов для различных целей;
- выявить группы учеников с разным уровнем читательской грамотности, с учетом этих уровней должно выстраиваться обучение в основной школе;

- оценить положение дел в региональной системе основного общего образования, чтобы повысить качество образования в школах (обеспечить школы и учителей новыми средствами оценки достижений целей образования, новыми средствами диалога с внешкольным сообществом)

В работе по читательской грамотности оценивалась сформированность четырех групп умений

1. Общее понимание и ориентация в тексте;
2. Глубокое и детальное понимание содержания и формы текста;
3. Использование информации из текста для различных целей;
4. Осмысление и оценка содержания и формы текста.

Таблица 1. Успешность выполнения (% от максимального балла) всей работы.

Диаграмма 1.1. КДР 6 ЧГ: Успешность выполнения (% от максимального балла) «Общее понимание и ориентация в тексте»

Наименование ОО	Вся работа (общий балл)	Количество учащихся	Успешность выполнения (% от максимального балла)			
			Общее понимание и ориентация в тексте	Глубокое и детальное понимание содержания и формы текста	Использование информации из текста для различных целей	Осмысление и оценка содержания и формы текста
МОБУ Александровская СОШ	26,50%	5	38,78%	27,27%	18,92%	22,73%
МОБУ Благовещенская СОШ	23,33%	6	28,33%	27,27%	17,24%	22,22%
МОБУ Ирбейская СОШ №1	43,88%	62	57,81%	45,58%	35,07%	37,13%
МОБУ Ирбейская СОШ №2	40,67%	15	58,94%	40,00%	29,17%	38,24%
МОБУ Николаевская СОШ	56,25%	4	70,00%	54,55%	48,28%	55,56%
МОБУ Степановская СОШ	29,64%	7	43,66%	31,17%	26,00%	6,25%
МОБУ Тальская СОШ	27,75%	10	44,00%	34,55%	14,48%	17,78%
МОБУ Усть-Ярульская СОШ	40,54%	14	57,14%	45,45%	29,56%	26,98%
МОБУ Изумрудновская ООШ	44,38%	4	72,50%	50,00%	27,59%	22,22%
МОБУ Елисеевская ООШ	35,63%	4	50,00%	29,55%	29,31%	38,89%
МОБУ Маловская ООШ	51,25%	4	60,00%	54,55%	46,55%	38,89%
МОБУ Мельничная ООШ	36,00%	5	49,02%	34,55%	29,58%	30,43%
МОБУ Петропавловская ООШ	35,00%	4	57,50%	22,73%	29,31%	33,33%
МОБУ Тумаковская СОШ	43,21%	7	49,30%	57,14%	30,00%	37,50%
МОБУ Верхнеуринская СОШ	37,00%	10	59,00%	38,18%	21,38%	35,56%
В среднем по району	38,07%		53,07%	39,50%	28,83%	30,91%
В среднем по региону	41,64%	161	58,71%	44,76%	30,20%	32,93%

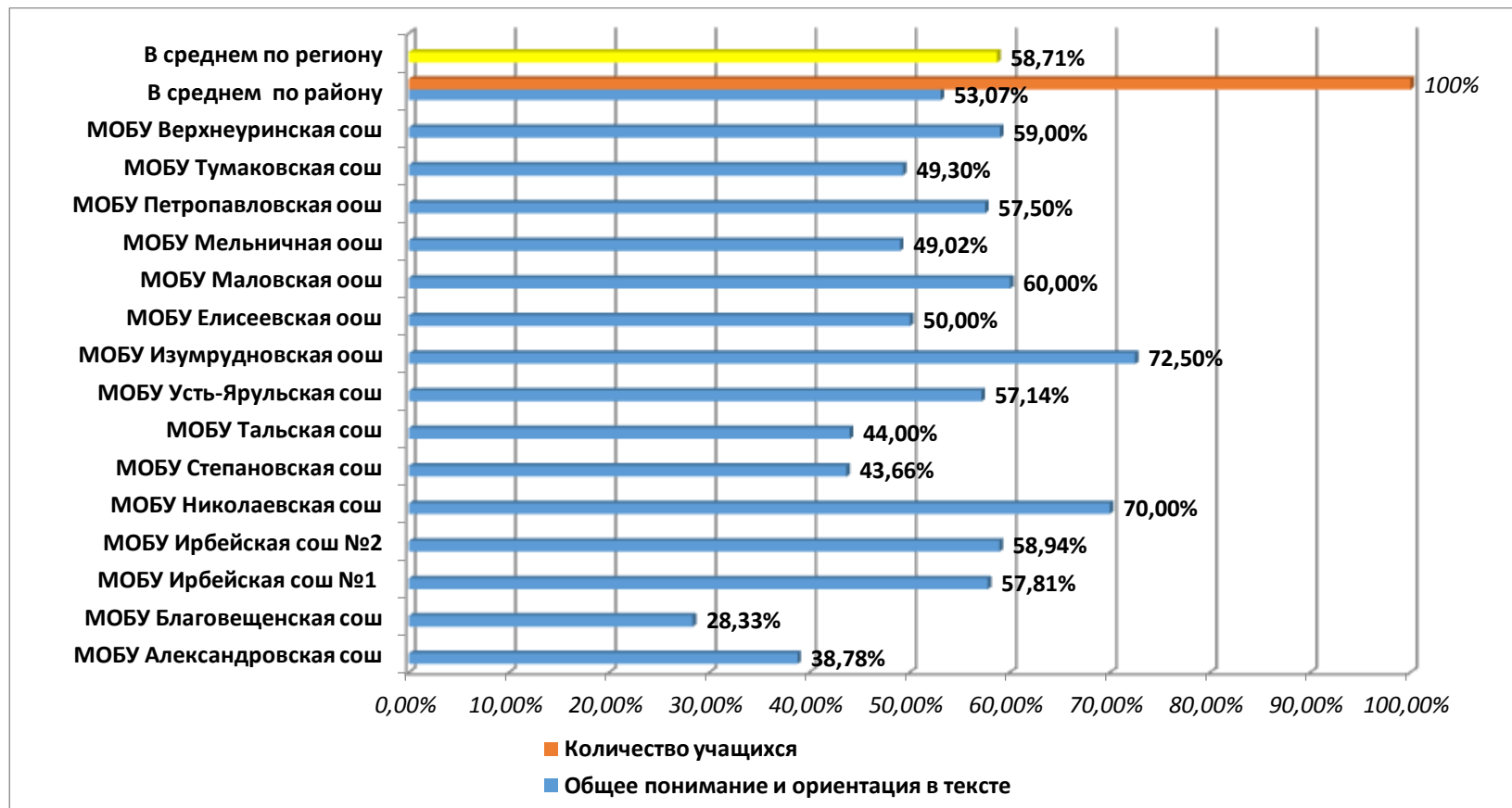


Диаграмма 1.2. КДР 6 ЧГ: Успешность выполнения (% от максимального балла) «Глубокое и детальное понимание содержания и формы текста»

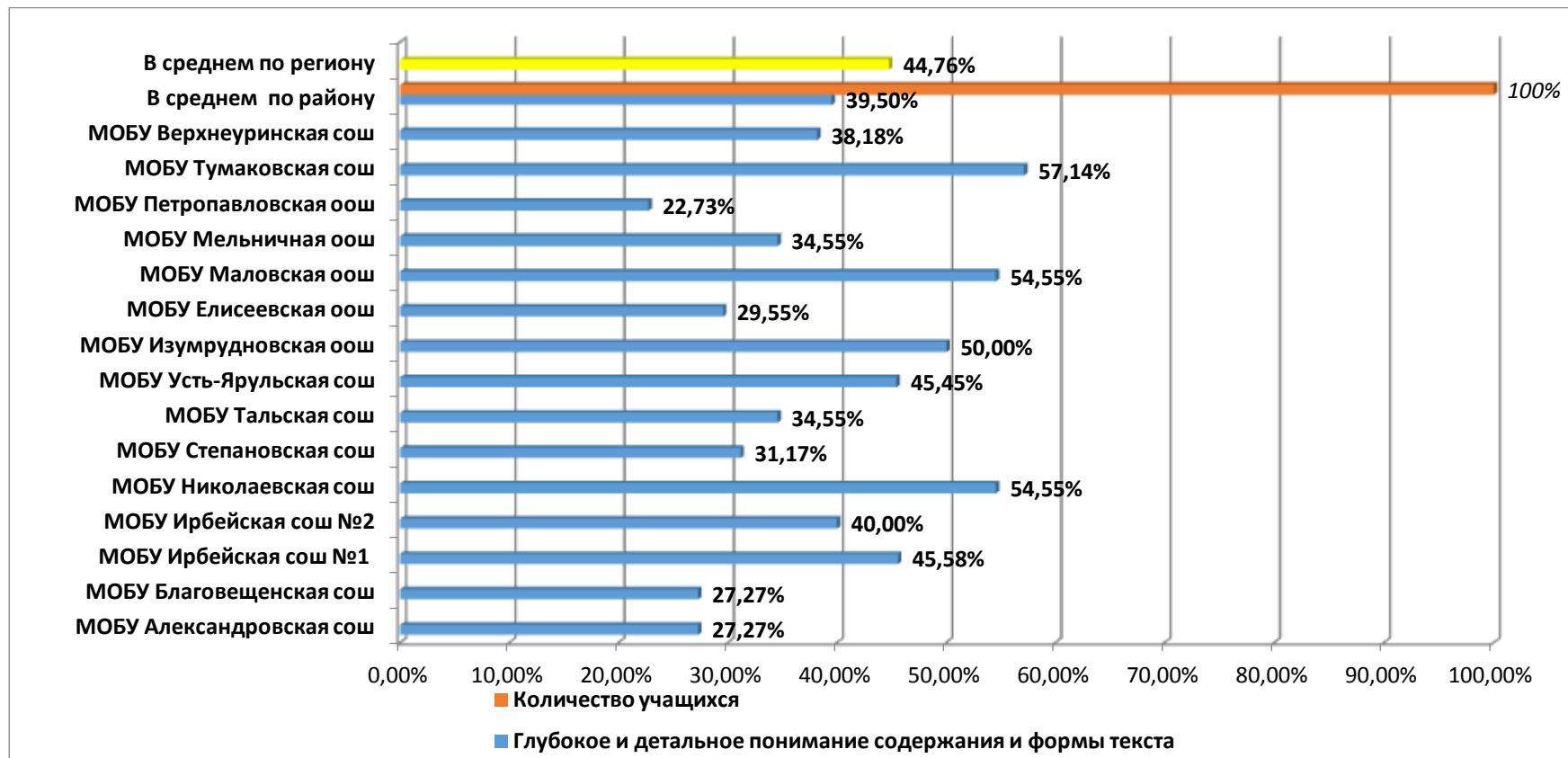


Диаграмма 1.3. КДР 6 ЧГ: Успешность выполнения (% от максимального балла) «Использование информации из текста для различных целей»

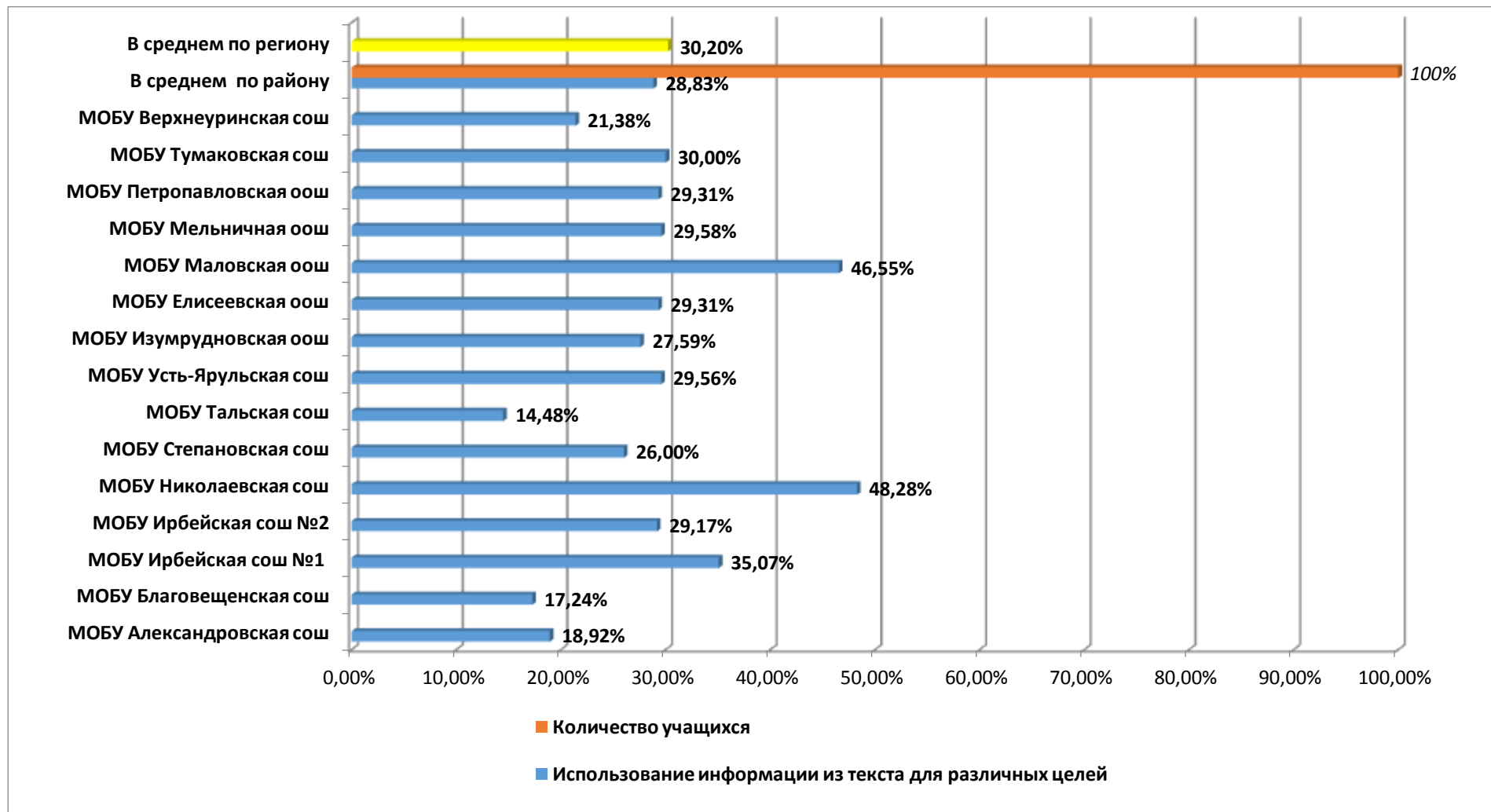
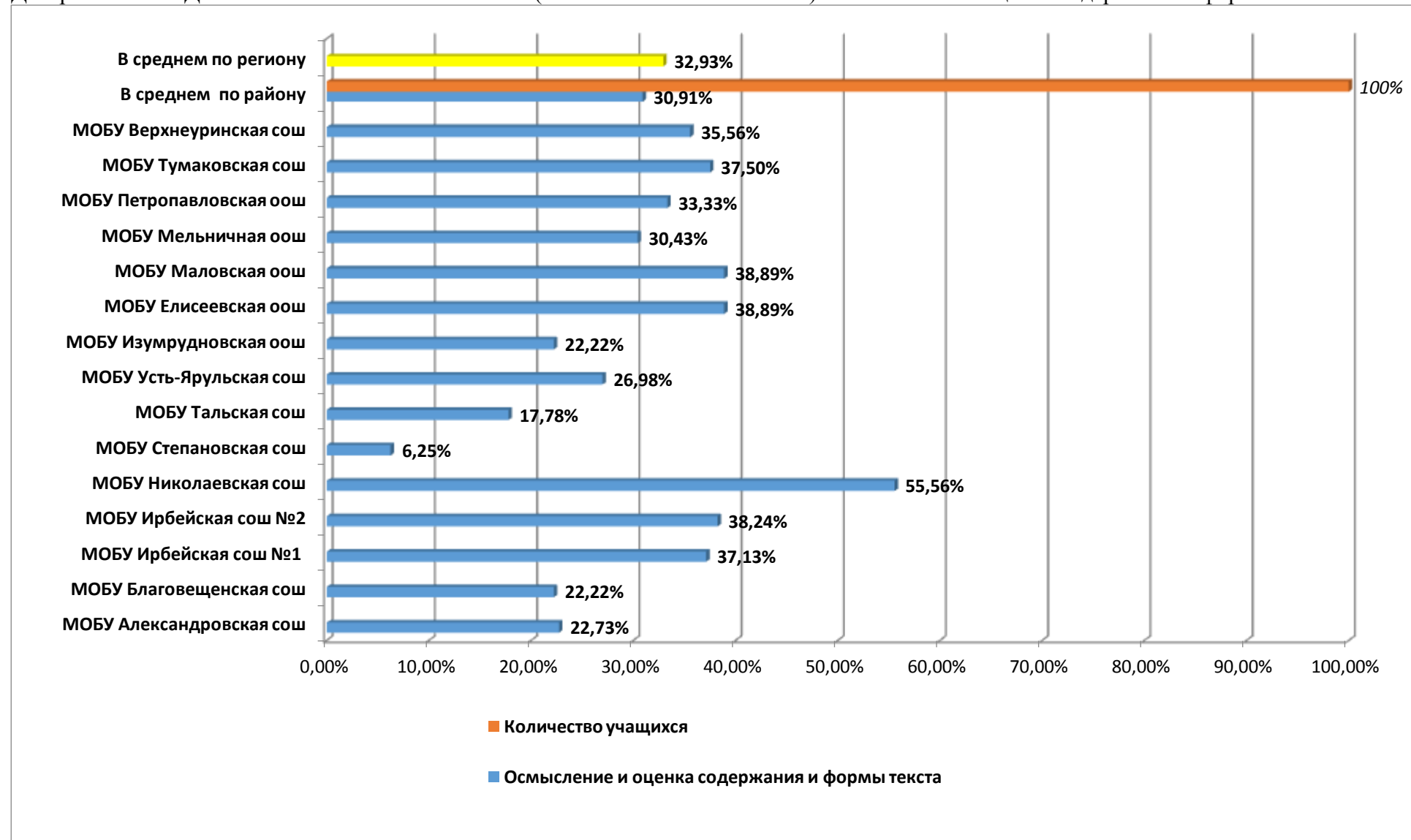


Диаграмма 1.4. КДР 6 ЧГ: Успешность выполнения (% от максимального балла) «Осмысление и оценка содержания и формы текста»



По результатам краевой диагностической работы по читательской грамотности для 6 –го класса (КДР 6 ЧГ 16.10.2019) **результаты** МБОУ Николаевской СОШ, МБОУ Маловской ООШ, МОБУ Тумаковской СОШ, МОБУ Изумрудновской ООШ, МОБУ Усть-Ярульской СОШ, МОБУ Ирбейской СОШ №1, МОБУ Ирбейской СОШ №2 **выше среднего значения по району и региону.**

Приближены к среднему значению по району - МОБУ Верхнеуринская СОШ, МОБУ Мельничная ООШ, МОБУ Петропавловская ООШ, МОБУ Елисеевская ООШ.

Низкие результаты по району - МОБУ Александровская СОШ, МОБУ Благовещенская СОШ, МОБУ Тальская СОШ, МОБУ Степановская СОШ.

Успешность выполнения (% от максимального балла):

- **Общее понимание и ориентация в тексте:**

Результат выше региона у МОБУ Верхнеуринская СОШ, МОБУ Маловская ООШ, МОБУ Изумрудновская ООШ, МОБУ Ирбейская СОШ №2, МОБУ Николаевская СОШ.

Приближены к среднему значению по району: МОБУ Степановская СОШ, МОБУ Тальская СОШ, МОБУ Елисеевская ООШ, МОБУ Тумаковская СОШ, МОБУ Мельничная ООШ.

Низкие результаты по району: МОБУ Александровская СОШ, МОБУ Благовещенская СОШ.

- **Глубокое и детальное понимание содержания и формы текста:**

Результат выше региона у МОБУ Тумаковская СОШ, МОБУ Маловская ООШ, МОБУ Усть-Ярульская СОШ, МОБУ Изумрудновская ООШ, МОБУ Николаевская СОШ, МОБУ Ирбейская СОШ №1.

Приближены к среднему значению по району: МОБУ Тальская СОШ, МОБУ Верхнеуринская СОШ, МОБУ Мельничная ООШ.

Низкие результаты по району: МОБУ Александровская СОШ, МОБУ Благовещенская СОШ, МОБУ Степановская СОШ, МОБУ Елисеевская ООШ, МОБУ Петропавловская ООШ.

- **Использование информации из текста для различных целей:**

Результат выше региона у МОБУ Маловская ООШ, МОБУ Николаевская СОШ, МОБУ Ирбейская СОШ №1.

Приближены к среднему значению по региону: МОБУ Ирбейская СОШ №2, МОБУ Елисеевская ООШ, МОБУ Петропавловская ООШ, МОБУ Тумаковская СОШ, МОБУ Мельничная ООШ, МОБУ Изумрудновская ООШ, МОБУ Усть-Ярульская СОШ.

Низкие результаты по району: МОБУ Тальская СОШ, МОБУ Благовещенская СОШ, МОБУ Александровская СОШ, МОБУ Верхнеуринская СОШ, МОБУ Степановская СОШ.

- **Осмысление и оценка содержания и формы текста:**

Результат выше региона у МОБУ Ирбейская СОШ №1, МОБУ Ирбейская СОШ №2, МОБУ Николаевская СОШ, МОБУ Елисеевская ООШ, МОБУ Маловская ООШ, МОБУ Петропавловская ООШ, МОБУ Тумаковская СОШ, МОБУ Верхнеуринская СОШ.

Приближены к среднему значению по району: МОБУ Мельничная ООШ, МОБУ Усть-Ярульская СОШ.

Низкие результаты по району: МОБУ Степановская СОШ, МОБУ Тальская СОШ, МОБУ Изумрудновская ООШ, МОБУ Александровская СОШ, МОБУ Благовещенская СОШ.

Таблица №2. Успешность выполнения по предметным областям (% от максимального балла)

Наименование ОО	Успешность выполнения по предметным областям (% от максимального балла)				Уровни достижений (% учащихся)	
	Естествознание	Математика	История	Русский язык	Достигли базового уровня (включая повышенный)	Достигли повышенного уровня
МОБУ Александровская СОШ	26,00%	28,00%	26,00%	26,00%	40,00%	0,00%
МОБУ Благовещенская СОШ	20,00%	30,00%	15,00%	28,33%	33,33%	0,00%
МОБУ Ирбейская СОШ №1	39,05%	46,80%	35,27%	54,42%	75,87%	16,34%
МОБУ Ирбейская СОШ №2	36,67%	38,67%	36,00%	51,33%	80,00%	20,00%
МОБУ Николаевская СОШ	52,50%	62,50%	47,50%	62,50%	100,00%	25,00%
МОБУ Степановская СОШ	20,00%	31,43%	20,00%	47,14%	42,86%	0,00%
МОБУ Тальская СОШ	22,00%	34,00%	21,00%	34,00%	40,00%	0,00%
МОБУ Усть-Ярульская СОШ	29,29%	44,29%	40,71%	47,86%	64,29%	21,43%
МОБУ Изумрудновская ООШ	47,50%	32,50%	35,00%	62,50%	100,00%	0,00%
МОБУ Елисеевская ООШ	22,50%	40,00%	37,50%	42,50%	100,00%	0,00%
МОБУ Маловская ООШ	37,50%	50,00%	57,50%	60,00%	100,00%	25,00%
МОБУ Мельничная ООШ	28,00%	30,00%	38,00%	48,00%	80,00%	0,00%
МОБУ Петропавловская ООШ	35,00%	35,00%	35,00%	35,00%	50,00%	0,00%
МОБУ Тумаковская СОШ	35,71%	50,00%	44,29%	42,86%	57,14%	28,57%
МОБУ Верхнеуруинская СОШ	29,00%	37,00%	28,00%	54,00%	80,00%	0,00%
В среднем по району	32,05%	39,35%	34,45%	46,43%	69,57%	9,09%
В среднем по региону	36,95%	41,99%	38,41%	49,21%	72,78%	12,71%

Диаграмма 1.5. КДР 6 ЧГ: Успешность выполнения по предметным областям (% от максимального балла) «Естествознание»

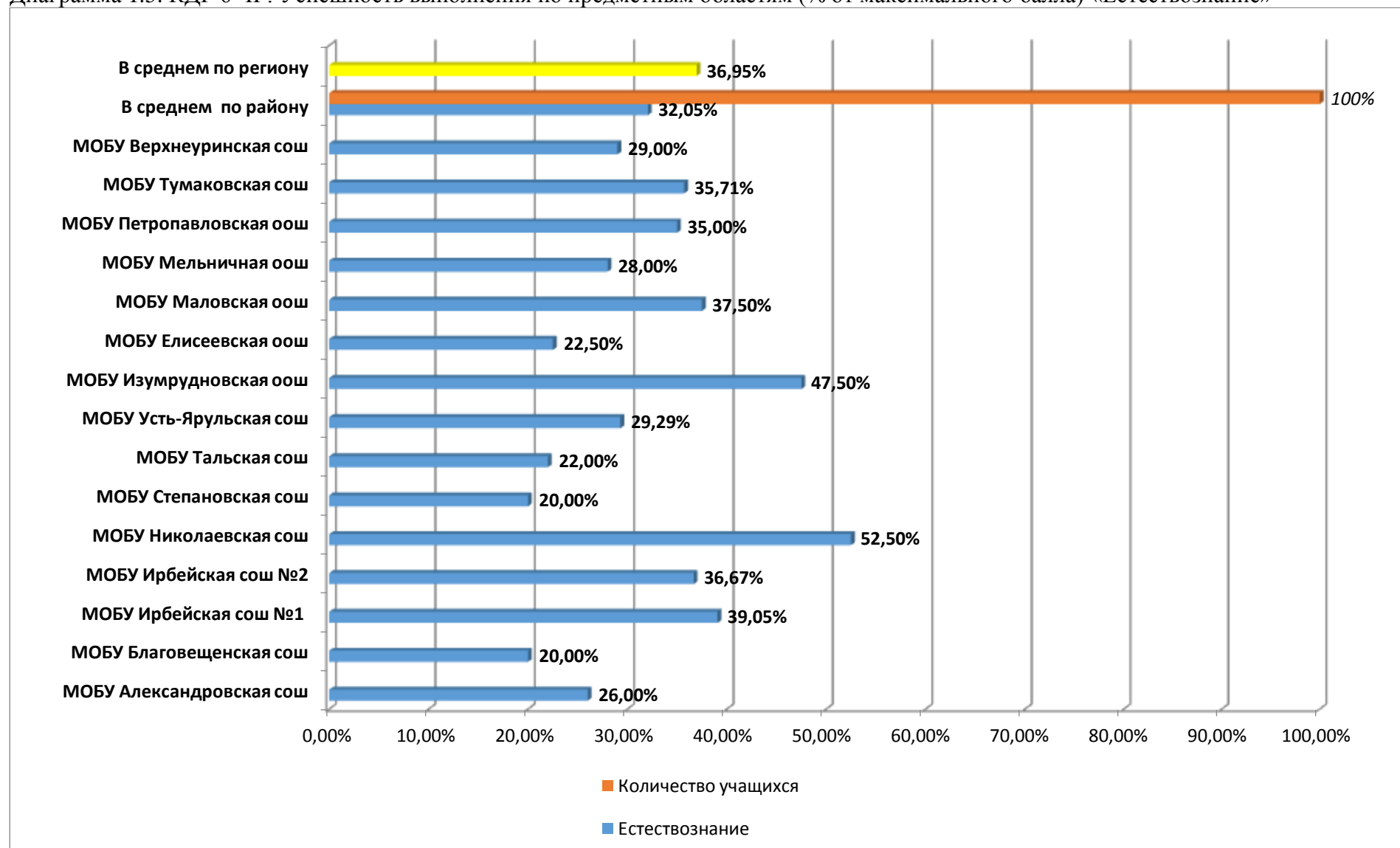


Диаграмма 1.6. КДР 6 ЧГ: Успешность выполнения по предметным областям (% от максимального балла) «Математика»

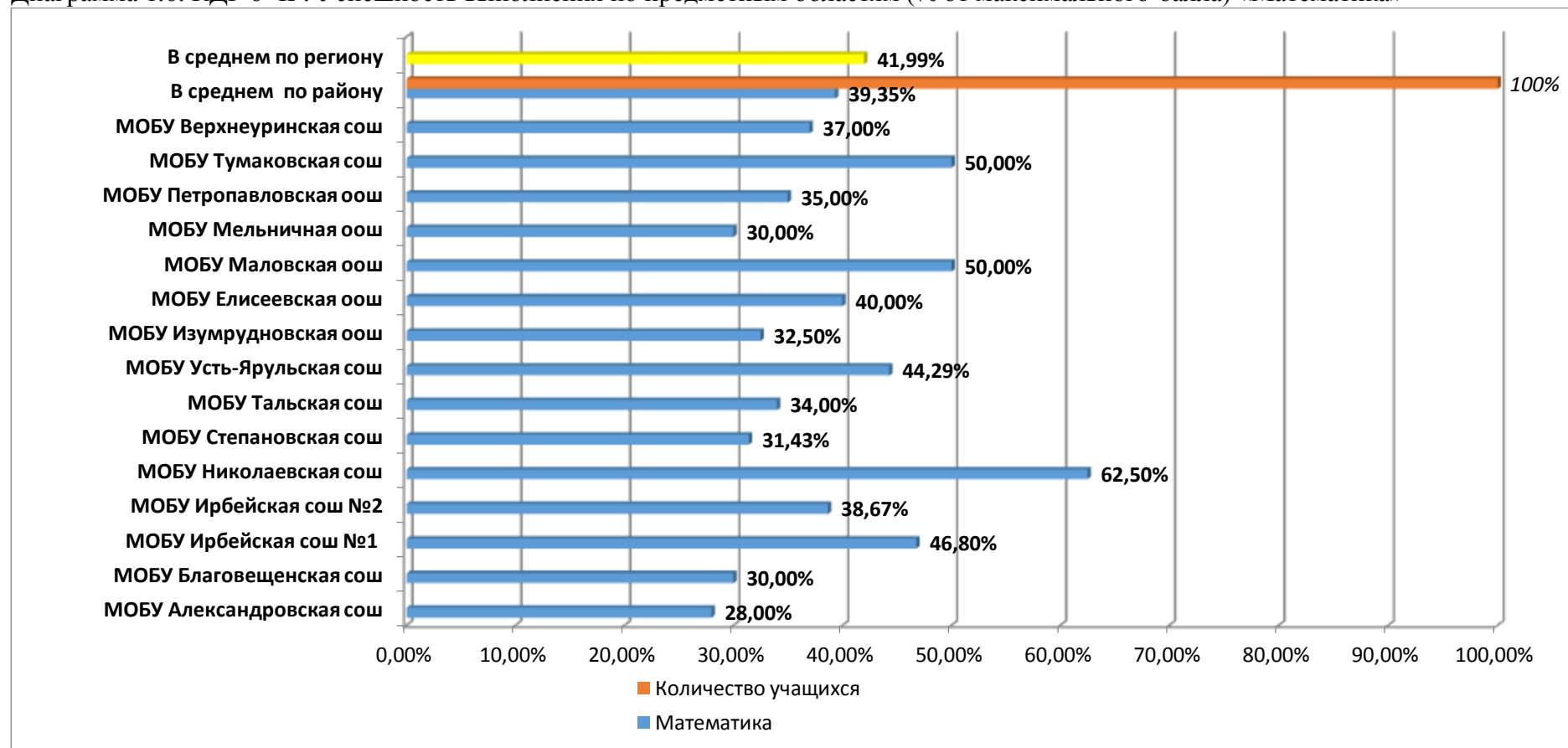


Диаграмма 1.7. КДР 6 ЧГ: Успешность выполнения по предметным областям (% от максимального балла) «История»

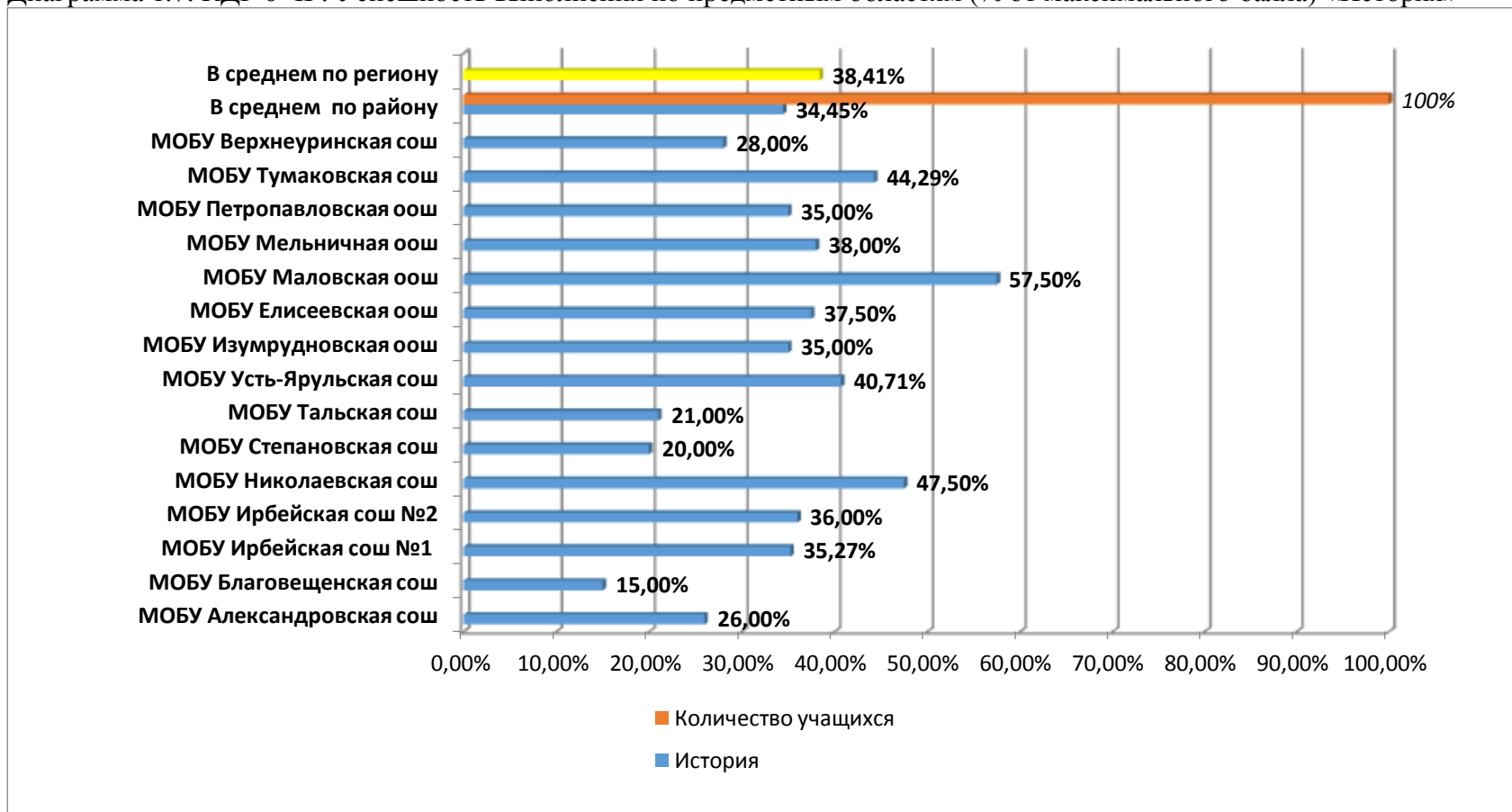


Диаграмма 1.8. КДР 6 ЧГ: Успешность выполнения по предметным областям (% от максимального балла) «Русский язык»

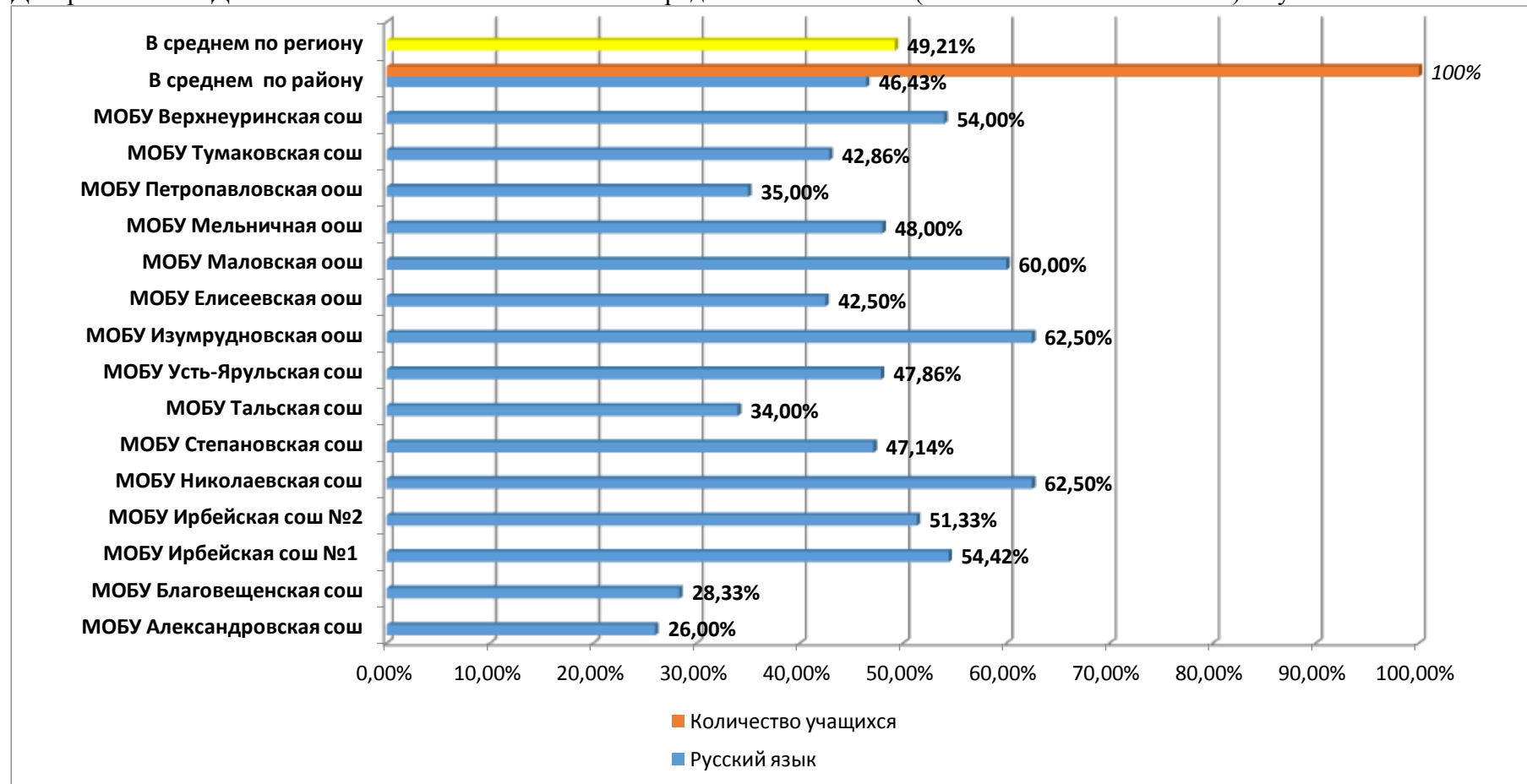


Диаграмма 1.9. КДР 6 ЧГ: Уровни достижений (% учащихся) «Достигли базовый уровень»

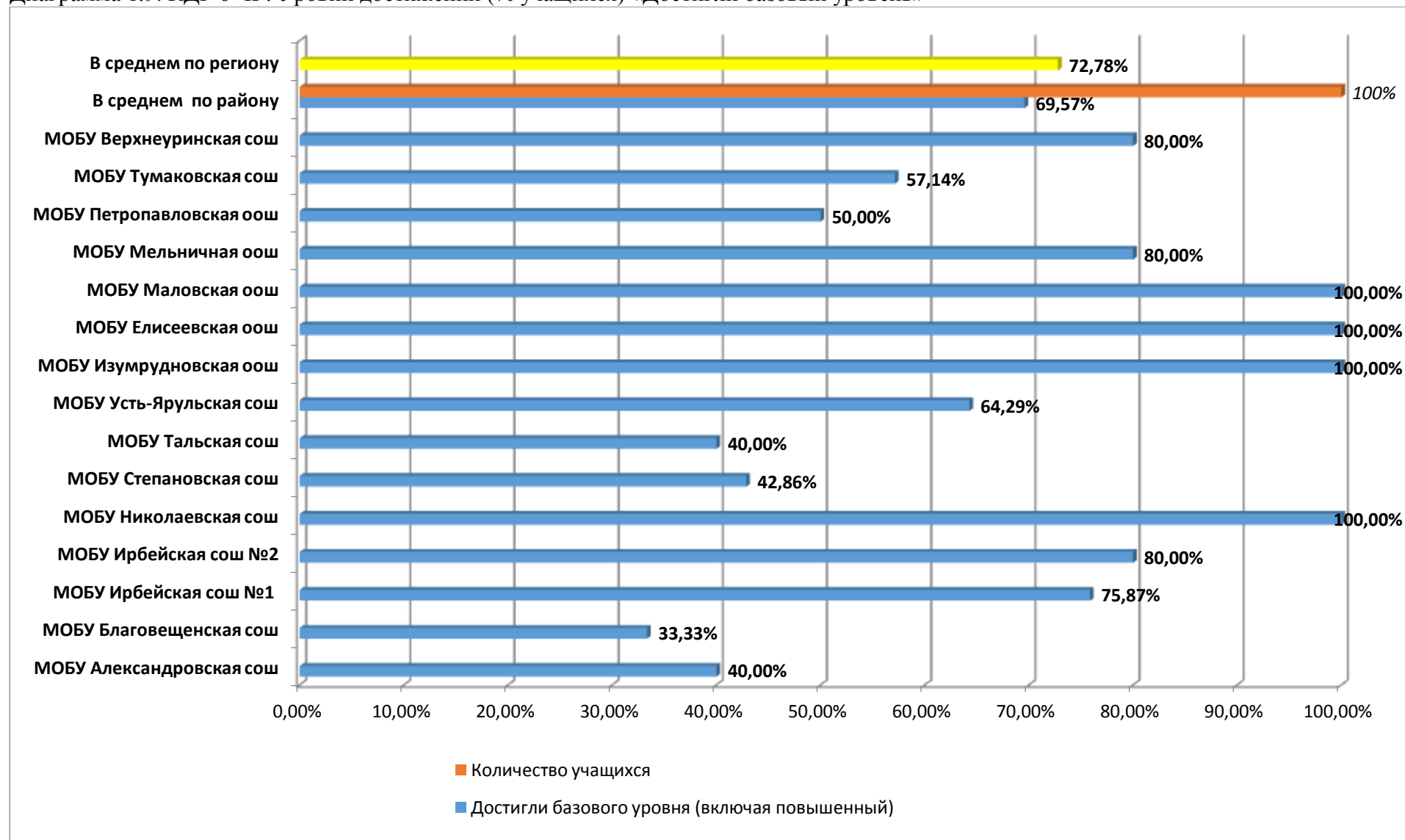
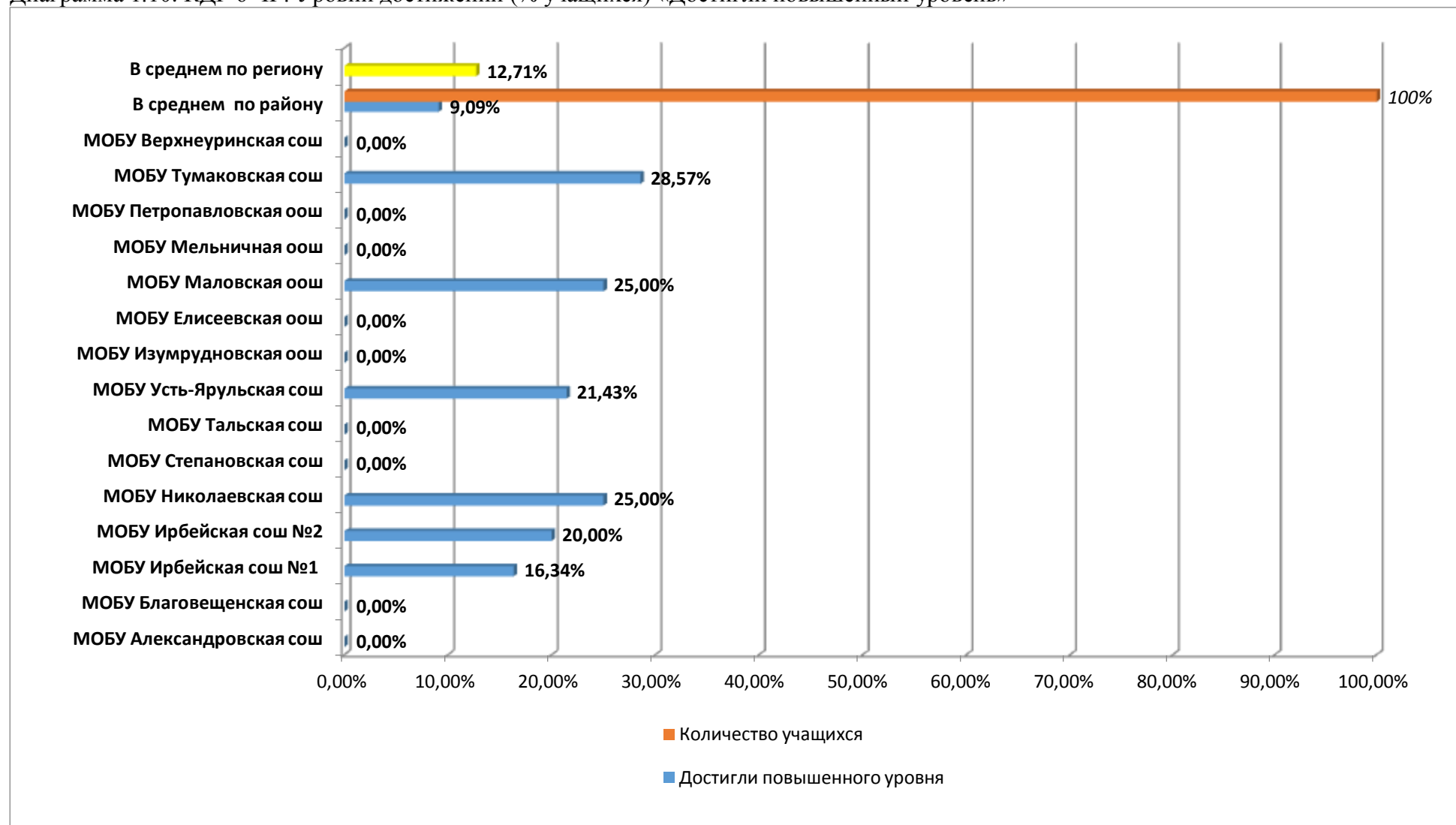


Диаграмма 1.10. КДР 6 ЧГ: Уровни достижений (% учащихся) «Достигли повышенный уровень»



Успешность выполнения по предметным областям (% от максимального балла)

«Естествознание»:

Результат выше региона: МОБУ Маловская ООШ, МОБУ Изумрудновская ООШ, МОБУ Николаевская СОШ, МОБУ Ирбейская СОШ №1.

Приближены к среднему значению по региону: МОБУ Петропавловская ООШ, МОБУ Тумаковская СОШ, МОБУ Ирбейская СОШ №2.

Низкие результаты по району: МОБУ Мельничная ООШ, МОБУ Верхнеуринская СОШ, МОБУ Усть-Ярульская СОШ, МОБУ Степановская СОШ, МОБУ Тальская СОШ.

«Математика»:

Результат выше региона: МОБУ Николаевская СОШ, МОБУ Маловская ООШ, МОБУ Тумаковская СОШ, МОБУ Ирбейская СОШ №1, МОБУ Усть-Ярульская СОШ.

Приближены к среднему значению по району: МОБУ Ирбейская СОШ №2, МОБУ Верхнеуринская СОШ.

Низкие результаты по району: МОБУ Александровская СОШ, МОБУ Благовещенская СОШ.

«История»:

Результат выше региона: МОБУ Маловская ООШ, МОБУ Николаевская СОШ, МОБУ Тумаковская СОШ, МОБУ Усть-Ярульская СОШ.

Приближены к среднему значению по региону: МОБУ Мельничная ООШ, МОБУ Елисеевская ООШ, МОБУ Ирбейская СОШ №2, МОБУ Ирбейская СОШ №1, МОБУ Изумрудновская ООШ, МОБУ Петропавловская ООШ.

Низкие результаты по району: МОБУ Благовещенская СОШ, МОБУ Степановская СОШ, МОБУ Тальская СОШ.

«Русский язык»:

Результат выше региона: МОБУ Николаевская СОШ, МОБУ Изумрудновская ООШ, МОБУ Маловская ООШ, МОБУ Ирбейская СОШ №1, МОБУ Верхнеуринская СОШ.

Приближены к среднему значению по региону: МОБУ Мельничная ООШ, МОБУ Усть-Ярульская СОШ, МОБУ Степановская СОШ, МОБУ Тумаковская СОШ.

Низкие результаты по району: МОБУ Благовещенская СОШ, МОБУ Александровская СОШ.

Таблица №3. Отклонение среднего процента тестового балла от статистически ожидаемого.

	Отклонение среднего процента тестового балла от статистически ожидаемого	Количество участников КДР6
МОБУ Александровская СОШ	-17,58657996	5
МОБУ Благовещенская СОШ	-21,29126678	6
МБОУ Верхнеуринская СОШ	-6,561540022	10
МБОУ Елисеевская ООШ	-8,987244522	4
МБОУ Изумрудновская ООШ	1,358282503	4
МБОУ Ирбейская СОШ №1	-1,849831225	62
МБОУ Ирбейская СОШ №2	-4,589824302	15
МБОУ Маловская ООШ	7,689084605	4
МБОУ Николаевская СОШ	14,74728634	4
МБОУ Петропавловская ООШ	-8,560915395	4
МБОУ Степановская СОШ	-12,79276725	7
МБОУ Тальская СОШ	-15,59323624	10
МБОУ Тумаковская СОШ	-1,94215672	7
МОБУ Усть-Ярульская сош	-4,38406688	14
фил. МБОУ Ирбейская СОШ №1 - Мельничная ООШ	-6,907877917	5
Всего		161

Наибольшее отклонение среднего процента тестового балла от статистически ожидаемого у МОБУ Благовещенская СОШ, МОБУ Александровская СОШ, МБОУ Тальская СОШ, МБОУ Степановская СОШ.

За 2018-2019 учебный год отклонение среднего процента тестового балла от статистически ожидаемого результата отсутствует у следующих школ: **МБОУ Ирбейская СОШ № 1**, МБОУ Ирбейская СОШ № 2, МОБУ Александровская СОШ, МБОУ Николаевская СОШ, МБОУ Тальская СОШ, МБОУ Степановская СОШ.

За 2019-2020 учебный год отклонение среднего процента тестового балла от статистически ожидаемого результата отсутствует у следующих

	Средний первичный балл	Средний % первичного балла от максимального возможного балла

школ: МБОУ
Ирбейская СОШ № 1,
МБОУ Николаевская
СОШ, МБОУ
Тумаковская СОШ,
МОБУ Усть-Ярульская
СОШ, МБОУ
Маловская ООШ.

В

МБОУ Ирбейская
СОШ № 1 на

протяжении 2-х лет наблюдается положительная динамика в краевых внешних оценочных процедурах, что позволяет на базе школы проводить дни открытых дверей по функциональной грамотности со школами с низкими результатами.

РЕЗУЛЬТАТЫ КРАЕВОЙ ДИАГНОСТИЧЕСКОЙ РАБОТЫ ПО ЕСТЕСТВЕННОНАУЧНОЙ ГРАМОТНОСТИ В 8-Х КЛАССАХ

10 декабря 2019 года в Ирбейском районе прошла краевая диагностическая работа по естественнонаучной грамотности в восьмых классах (КДР8).

В диагностической работе по естественнонаучной грамотности приняли участие 137 обучающихся.

Задачи КДР-8:

- оценить уровень естественнонаучной грамотности учеников 8 класса, обучающихся по программам основного общего образования;
- выявить группы учеников с разным уровнем естественнонаучной грамотности, с учетом этих уровней должно выстраиваться дальнейшее обучение в основной школе;
- оценить состояние дел в региональной системе естественнонаучного образования, чтобы определить направления корректировки образовательного процесса.

Основные показатели

1-я группа умений – описание и объяснение естественнонаучных явлений на основе имеющихся научных знаний.

2-я группа умений – распознавание научных вопросов и применение методов естественнонаучного исследования.

3-я группа умений – интерпретация данных и использование научных доказательств для получения выводов.

Этот показатель рассчитан на основе первичных баллов как процент от максимального балла за задания, проверявшие умения данной группы.

Таблица 1. Средний процент первичного балла от максимально возможного за выполнение всей работы.

МБОУ Верхнеуринская СОШ	13,38	44,58%
МБОУ Елисейевская ООШ	8,50	28,33%
МБОУ Изумрудновская ООШ	8,00	26,67%
МБОУ Ирбейская СОШ № 1	13,11	43,70%
МБОУ Ирбейская СОШ № 2	10,69	35,63%
МБОУ Маловская ООШ	14,25	47,50%
МБОУ Николаевская СОШ	12,57	41,90%
МБОУ Петропавловская ООШ	11,67	38,89%
МБОУ Степановская СОШ	14,00	46,67%
МБОУ Тальская СОШ	11,40	38,00%
МБОУ Тумаковская СОШ	10,33	34,44%
МОБУ Александровская СОШ	15,44	51,48%
МОБУ Благовещенская СОШ	10,13	33,75%
фил. МБОУ Ирбейская СОШ №1-Мельничная ООШ	7,50	25,00%
МОБУ Усть-Ярульская СОШ	11,25	37,50%
Процент верно выполнивших в среднем по региону	12,13	40,45%
Процент верно выполнивших в среднем по району	11,48	38,27%

Диаграммы представлены ниже.

Диаграмма 2.1. КДР 8 ЕГ: Средний % первичный балл от максимального возможного балла

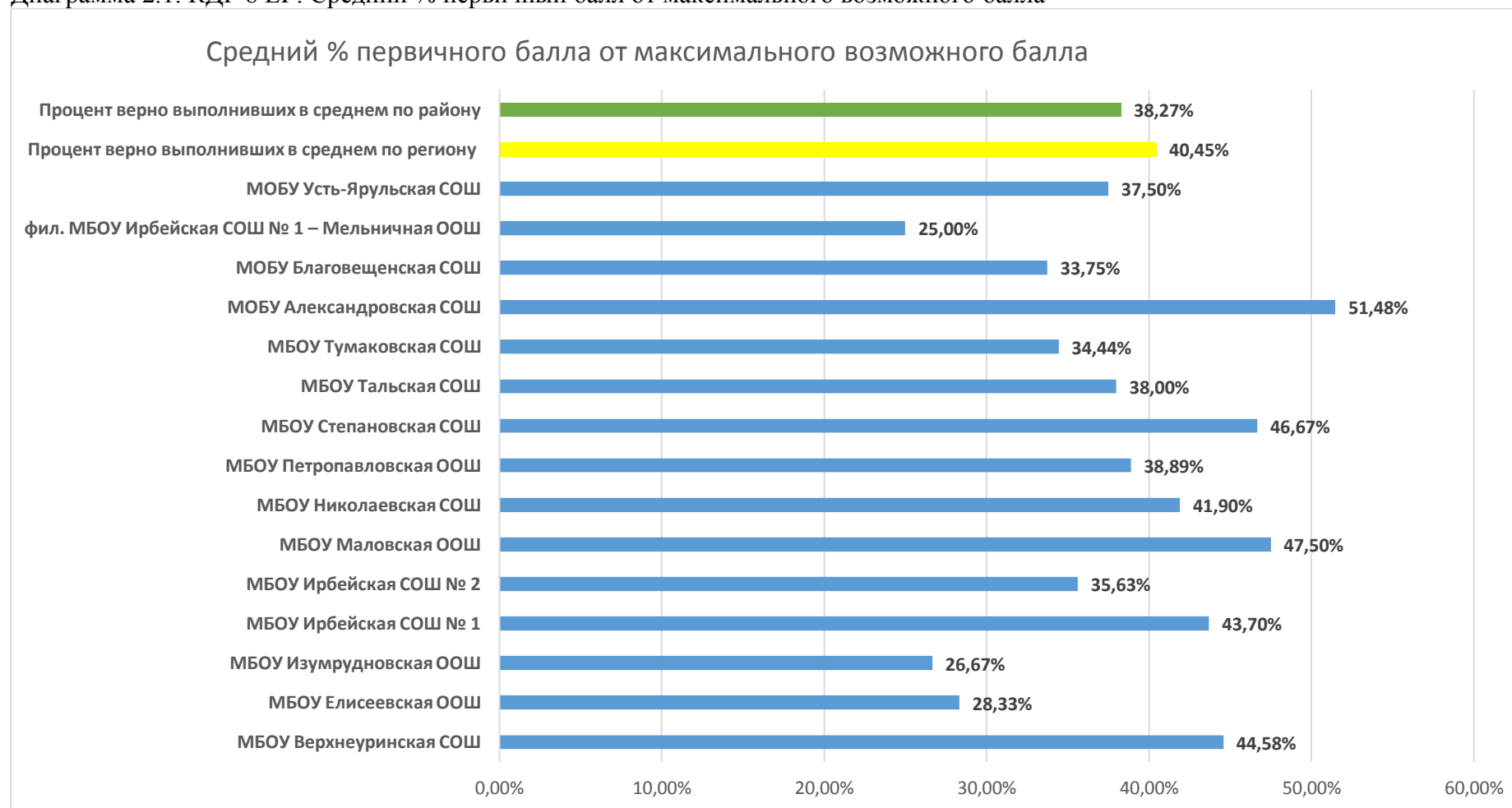
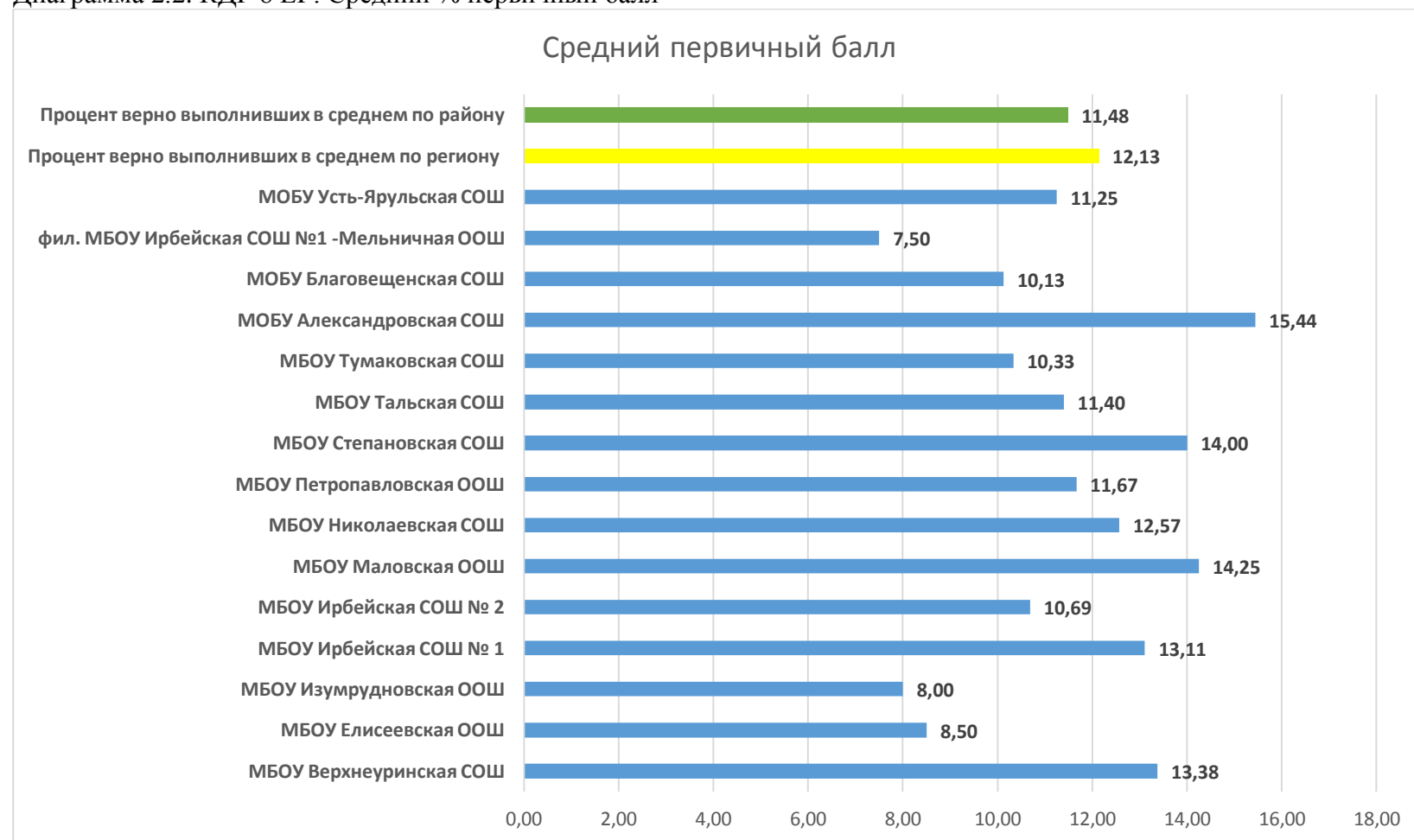


Диаграмма 2.2. КДР 8 ЕГ: Средний % первичный балл



Средний первичный балл

Средний первичный балл результат выше региона: МОБУ Александровская СОШ, МБОУ Маловская ООШ, МБОУ Степановская СОШ, МБОУ Верхнеуринская СОШ, МБОУ Ирбейская СОШ № 1.

Средний первичный балл результат ниже региона: фил. МБОУ Ирбейская СОШ №1-Мельничная ООШ, МБОУ Изумрудновская ООШ, МБОУ Елисеевская ООШ.

Результаты школ, приближенные к району: МБОУ Петропавловская ООШ, МБОУ Тальская СОШ, МОБУ Усть-Ярульская СОШ.

Средний % первичного балла от максимального возможного балла

Средний % первичного балла от максимального возможного балла выше региона: МОБУ Александровская СОШ, МБОУ Маловская ООШ, МБОУ Степановская СОШ, МБОУ Верхнеуринская СОШ, МБОУ Ирбейская СОШ № 1, МБОУ Николаевская СОШ.

Средний % первичного балла от максимального возможного балла ниже региона: МБОУ Изумрудновская ООШ, фил. МБОУ Ирбейская СОШ №1-Мельничная ООШ.

Таблица 2. Распределение участников КДР8 по уровням достижений по классу.

Распределение участников КДР8 по уровням достижений по классу	Ниже базового	Распределение участников КДР8 по уровням достижений по классу	Базовый	Распределение участников КДР8 по уровням достижений по классу	Повышенный
МБОУ Верхнеуринская СОШ	25,00%	МБОУ Верхнеуринская СОШ	75,00%	МБОУ Верхнеуринская СОШ	0,00%
МБОУ Елисеевская ООШ	50,00%	МБОУ Елисеевская ООШ	50,00%	МБОУ Елисеевская ООШ	0,00%
МБОУ Изумрудновская ООШ	100,00%	МБОУ Изумрудновская ООШ	0,00%	МБОУ Изумрудновская ООШ	0,00%
МБОУ Ирбейская СОШ № 1	25,88%	МБОУ Ирбейская СОШ № 1	61,94%	МБОУ Ирбейская СОШ № 1	12,18%
МБОУ Ирбейская СОШ № 2	43,75%	МБОУ Ирбейская СОШ № 2	56,25%	МБОУ Ирбейская СОШ № 2	0,00%
МБОУ Маловская ООШ	0,00%	МБОУ Маловская ООШ	100,00%	МБОУ Маловская ООШ	0,00%
МБОУ Николаевская СОШ	28,57%	МБОУ Николаевская СОШ	57,14%	МБОУ Николаевская СОШ	14,29%
МБОУ Петропавловская ООШ	33,33%	МБОУ Петропавловская ООШ	66,67%	МБОУ Петропавловская ООШ	0,00%
МБОУ Степановская СОШ	25,00%	МБОУ Степановская СОШ	50,00%	МБОУ Степановская СОШ	25,00%
МБОУ Тальская СОШ	40,00%	МБОУ Тальская СОШ	60,00%	МБОУ Тальская СОШ	0,00%
МБОУ Тумаковская СОШ	16,67%	МБОУ Тумаковская СОШ	83,33%	МБОУ Тумаковская СОШ	0,00%
МОБУ Александровская СОШ	0,00%	МОБУ Александровская СОШ	66,67%	МОБУ Александровская СОШ	33,33%
МОБУ Благовещенская СОШ	50,00%	МОБУ Благовещенская СОШ	50,00%	МОБУ Благовещенская СОШ	0,00%
фил. МБОУ Ирбейская СОШ № 1 – Мельничная ООШ	100,00%	фил. МБОУ Ирбейская СОШ № 1 – Мельничная ООШ	0,00%	фил. МБОУ Ирбейская СОШ № 1 – Мельничная ООШ	0,00%
МОБУ Усть-Ярульская СОШ	37,50%	МОБУ Усть-Ярульская СОШ	62,50%	МОБУ Усть-Ярульская СОШ	0,00%
Среднее значение по региону	30,16%	Среднее значение по региону	61,24%	Среднее значение по региону	8,60%
Среднее значение по району	38,38%	Среднее значение по району	55,97%	Среднее значение по району	5,65%

Диаграмма 2.3. КДР 8 ЕГ: Уровень достижений «Ниже базового»

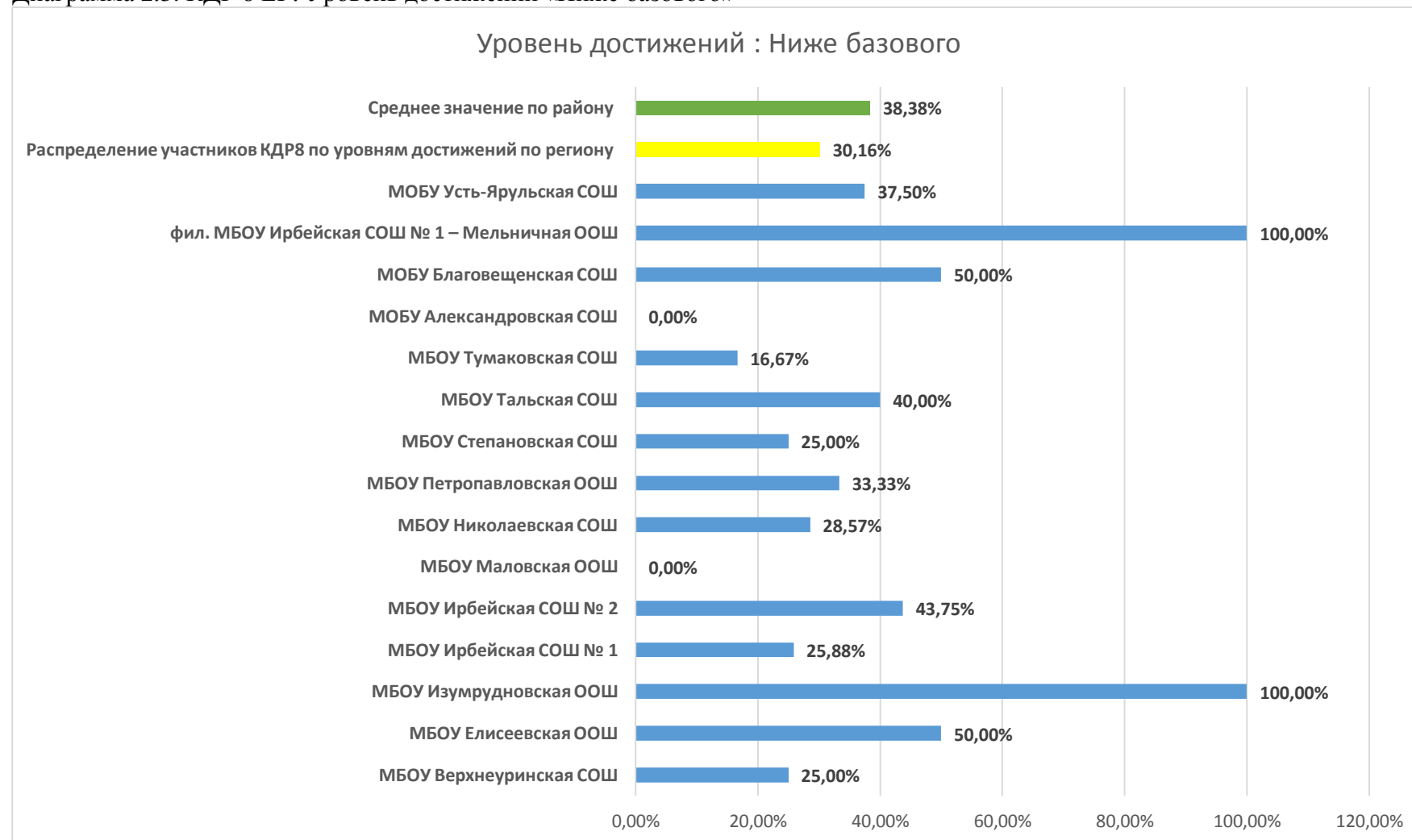
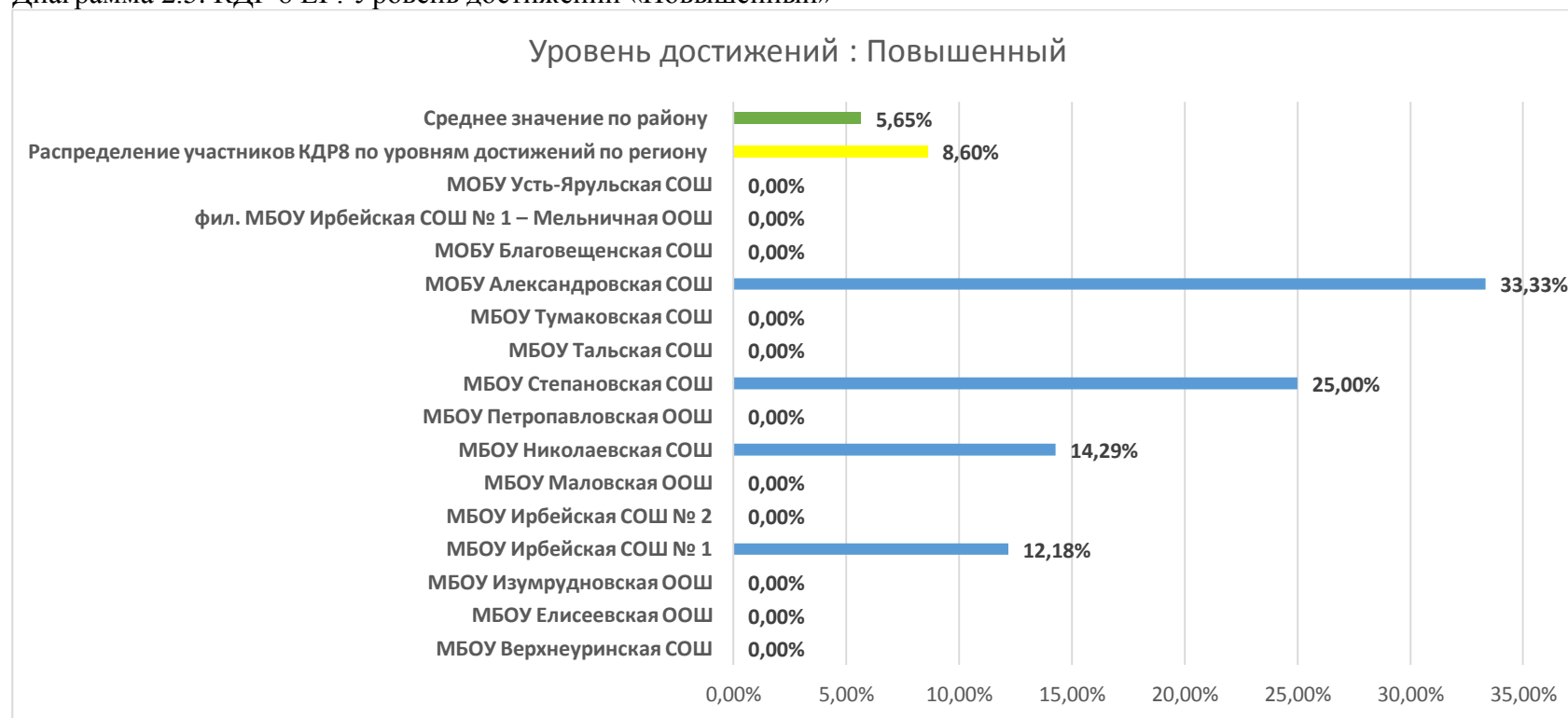


Диаграмма 2.4. КДР 8 ЕГ: Уровень достижений «Базовый»



Диаграмма 2.5. КДР 8 ЕГ: Уровень достижений «Повышенный»



Уровни достижений:

Уровень достижений (Ниже базового): значение выше региона у фил. МБОУ Ирбейская СОШ № 1 – Мельничная ООШ, МБОУ Изумрудновская ООШ, МБОУ Елисеевская ООШ, МБОУ Благовещенская СОШ, МБОУ Ирбейская СОШ № 2, МБОУ Тальская СОШ.

Уровень достижений (Ниже базового): значение ниже региона у МБОУ Александровская СОШ, МБОУ Маловская ООШ, МБОУ Тумаковская СОШ, МБОУ Верхнеуринская СОШ, МБОУ Степановская СОШ, МБОУ Ирбейская СОШ № 1, МБОУ Николаевская СОШ, МБОУ Петропавловская ООШ.

Уровень достижений (Базовый): значение выше региона у МБОУ Тумаковская СОШ, МБОУ Верхнеуринская СОШ, МБОУ Александровская СОШ, МБОУ Петропавловская ООШ, МБОУ Усть-Ярульская СОШ, МБОУ Ирбейская СОШ № 1.

Уровень достижений (Повышенный): значение выше региона у МБОУ Александровская СОШ, МБОУ Степановская СОШ, МБОУ Николаевская СОШ, МБОУ Ирбейская СОШ № 1.

Таблица 3. Средний процент освоения основных групп умений по классу

Средний процент освоения основных групп умений по классу	Средний процент освоения основных групп умений: 1 группа	Средний процент освоения основных групп умений: 2 группа	Средний процент освоения основных групп умений: 3 группа
МБОУ Верхнеуринская СОШ	50,00%	36,46%	50,00%
МБОУ Елисеевская ООШ	50,00%	29,17%	13,64%
МБОУ Изумрудновская ООШ	45,71%	26,67%	14,55%
МБОУ Ирбейская СОШ № 1	55,72%	41,15%	38,83%
МБОУ Ирбейская СОШ № 2	49,11%	39,06%	23,30%
МБОУ Маловская ООШ	64,29%	43,75%	40,91%
МБОУ Николаевская СОШ	53,06%	38,10%	38,96%
МБОУ Петропавловская ООШ	47,62%	33,33%	39,39%
МБОУ Степановская СОШ	53,57%	45,83%	43,18%
МБОУ Тальская СОШ	48,57%	40,00%	29,09%
МБОУ Тумаковская СОШ	52,38%	27,78%	30,30%
МОБУ Александровская СОШ	49,21%	60,19%	43,43%
МОБУ Благовещенская СОШ	44,64%	31,25%	29,55%
фил. МБОУ Ирбейская СОШ № 1 – Мельничная ООШ	28,57%	12,50%	36,36%
МОБУ Усть-Ярульская СОШ	55,36%	34,38%	29,55%
Ср. % освоения основных групп умений по району	49,85%	35,97%	33,40%
Ср.% освоения основных групп умений по региону	49,82%	36,88%	38,38%

Диаграммы представлены ниже.

Диаграмма 2.6. КДР 8 ЕГ: Средний процент освоения основных групп «1 группа»



Диаграмма 2.7. КДР 8 ЕГ: Средний процент освоения основных групп «2 группа»

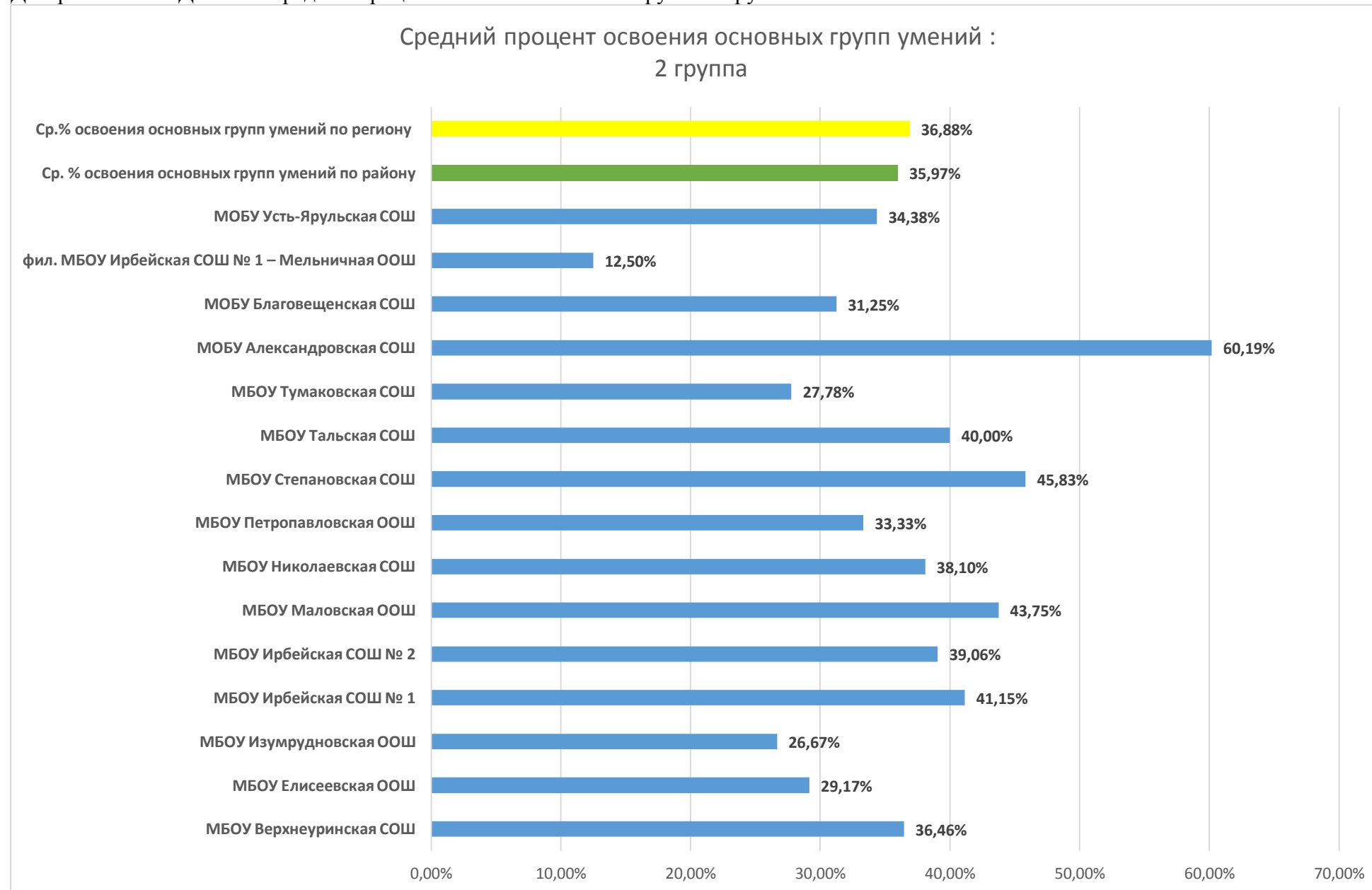
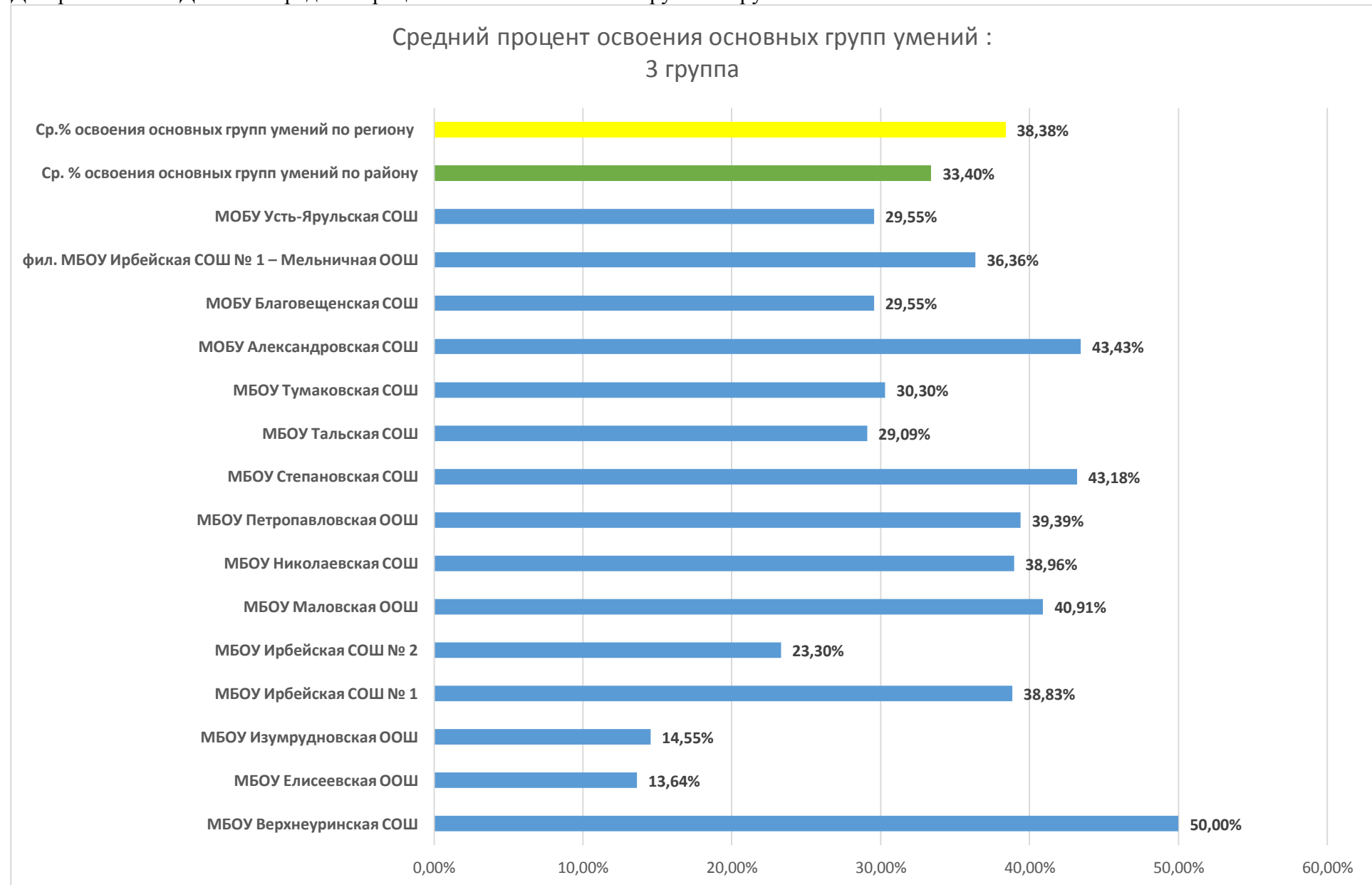


Диаграмма 2.8. КДР 8 ЕГ: Средний процент освоения основных групп «3 группа»



Средний процент освоения основных групп умений:

Средний процент освоения основных групп умений (1 группа) значение выше региона у МБОУ Маловская ООШ, МБОУ Ирбейская СОШ № 1, МОБУ Усть-Ярульская СОШ, МБОУ Степановская СОШ, МБОУ Николаевская СОШ, МБОУ Тумаковская СОШ, МБОУ Верхнеуринская СОШ, МБОУ Елисеевская ООШ.

Средний процент освоения основных групп умений (1 группа) значение ниже региона у фил. МБОУ Ирбейская СОШ № 1 – Мельничная ООШ, МОБУ Благовещенская СОШ, МБОУ Изумрудновская ООШ, МБОУ Петропавловская ООШ, МБОУ Тальская СОШ

Средний процент освоения основных групп умений (2 группа) значение выше региона у МОБУ Александровская СОШ, МБОУ Степановская СОШ, МБОУ Маловская ООШ, МБОУ Ирбейская СОШ № 1, МБОУ Тальская СОШ, МБОУ Ирбейская СОШ № 2.

Средний процент освоения основных групп умений (2 группа) значение ниже региона у фил. МБОУ Ирбейская СОШ № 1 – Мельничная ООШ, МБОУ Изумрудновская ООШ, МБОУ Тумаковская СОШ, МБОУ Елисеевская ООШ, МОБУ Благовещенская СОШ, МБОУ Петропавловская ООШ, МОБУ Усть-Ярульская СОШ, МБОУ Верхнеуринская СОШ.

Средний процент освоения основных групп умений (3 группа) значение выше региона у МБОУ Верхнеуринская СОШ, МОБУ Александровская СОШ, МБОУ Степановская СОШ, МБОУ Ирбейская СОШ № 1.

Средний процент освоения основных групп умений (3 группа) значение ниже региона у МБОУ Елисеевская ООШ, МБОУ Изумрудновская ООШ, МОБУ Усть-Ярульская СОШ, МОБУ Благовещенская СОШ, МБОУ Ирбейская СОШ № 2.

Таблица №4. Отклонение среднего процента тестового балла от статистически ожидаемого.

Код ОО	Название ОО	Количество участников КДР8	Средний процент тестового балла от максимально возможного	Индекс образовательных условий	Отклонение среднего процента тестового балла от статистически ожидаемого
660050	МБОУ Верхнеуринская СОШ	10	44,58333	0,417195	1,412393
660130	МБОУ Елисеевская ООШ	2	28,33333	0,394156	-13,0347
660140	МБОУ Изумрудновская ООШ	6	26,66667	0,401278	-15,2587
660010	МБОУ Ирбейская СОШ №1	56	43,8	0,43422	-0,70326
660020	МБОУ Ирбейская СОШ №2	18	35,625	0,403611	-6,48288
660160	МБОУ Маловская ООШ	4	47,5	0,38007	7,234322
660060	МБОУ Николаевская СОШ	7	41,90476	0,425131	-1,8872
660190	МБОУ Петропавловская ООШ	3	38,88889	0,368955	-0,507
663656	МБОУ Степановская СОШ	4	46,66667	0,422551	3,076598
660080	МБОУ Тальская СОШ	7	38	0,405722	-4,27308
660090	МБОУ Тумаковская СОШ	7	34,44444	0,370244	-5,0523
660030	МОБУ Александровская СОШ	9	51,48148	0,410213	8,856937
660040	МОБУ Благовещенская СОШ	8	33,75	0,400322	-8,10049
660100	МОБУ Усть-Ярульская сош	8	37,5	0,394021	-3,85746

660170	МОБУ Мельничная ООШ	2	25	0,394156	-16,368
--------	---------------------	---	----	----------	---------

Наибольшее отклонение среднего процента тестового балла от статистически ожидаемого у МОБУ Мельничная ООШ, МОБУ Изумрудновская ООШ, МОБУ Елисеевская ООШ.

За 2019-2020 учебный год отклонение среднего процента тестового балла от статистически ожидаемого результата отсутствует у следующих школ: **МОБУ Маловская ООШ, МОБУ Александровская СОШ.**

В **МОБУ Маловская ООШ и МОБУ Александровская СОШ** наблюдается положительная динамика в краевых внешних оценочных процедурах, что позволяет на базе школы проводить дни открытых дверей по естественнонаучной грамотности со школами с низкими результатами.

РЕЗУЛЬТАТЫ ПО КРАЕВОЙ ДИАГНОСТИЧЕСКОЙ РАБОТЕ ПО ГРУППОВОМУ ПРОЕКТУ В 4-Х КЛАССАХ

Групповые проекты, позволяющие оценить сформированность регулятивных и коммуникативных действий выполняли 27 февраля 2020 года 174 ученика 4-го класса из 17 школ района.

Основные показатели

1. Сформированность метапредметных умений

Количественной характеристикой показателя является **общий балл за выполнение группового проекта** (по 100-балльной шкале). Он равен отношению баллов, полученных обучающимся при выполнении группового проекта, к максимальному баллу, который можно было получить (в процентах).

2. Сформированность отдельных групп умений

Количественной характеристикой данного показателя является общий балл за каждую группу умений (по 100-балльной шкале). Он равен отношению баллов, полученных обучающимся, по каждой группе умений, к максимальному баллу, который по этой группе умений можно было получить (в процентах).

В ходе выполнения группового проекта для каждого ученика фиксировались его **регулятивные и коммуникативные действия**.

При оценке освоения **регулятивных** умений учитывались: *участие в целеполагании, участие в планировании, распределение функций и их выполнение, активность в контроле своих действий* (в процентах от максимального балла за данную группу действий).

При оценке освоения **коммуникативных** умений учитывалось: *участие в презентации, активность/инициативность ученика при взаимодействии в группе, ориентация на партнера, работа в команде* (в процентах от максимального балла за данную группу действий).

3. Уровни достижений

Система оценки сформированности метапредметных результатов с учетом уровневого подхода, принятого в ФГОС, предполагает, **выделение базового уровня достижений как точки отсчета** при построении всей системы оценки и организации индивидуальной работы с обучающимися.

Для описания достижений учеников были установлены 3 уровня: **ниже базового, базовый и повышенный.**

Таблица 1. Результаты выполнения группового проекта по классу

	Результаты выполнения группового проекта по классу (4 класс, 2019/2020 уч. год)					
	Успешность выполнения (% от максимального балла)			Уровни достижений (% обучающихся)		
	Весь проект (общий балл)	Регулятивные действия	Коммуникативные действия	Достигли базового уровня (включая повышенный)	Повышенный	Количество участников
МБОУ Верхнеуринская СОШ	88,89%	84,29%	94,64%	100,00%	85,71%	7
МБОУ Елисеевская ООШ	75,40%	72,86%	78,57%	100,00%	28,57%	7
МБОУ Изумрудновская ООШ	83,33%	80,00%	87,50%	100,00%	80,00%	5
МБОУ Ирбейская СОШ №1	78,14%	72,23%	85,52%	96,49%	51,50%	60
МБОУ Ирбейская СОШ №2	80,02%	75,59%	85,56%	100,00%	53,57%	26
МБОУ Маловская ООШ	85,19%	80,00%	91,67%	100,00%	66,67%	3
МБОУ Николаевская СОШ	75,93%	74,17%	78,13%	100,00%	50,00%	12
МБОУ Петропавловская ООШ	68,52%	56,67%	83,33%	66,67%	16,67%	6
МБОУ Степановская СОШ	87,04%	83,33%	91,67%	100,00%	66,67%	3
МБОУ Тальская СОШ	95,14%	92,50%	98,44%	100,00%	100,00%	8
МБОУ Тумаковская СОШ	85,56%	82,00%	90,00%	100,00%	80,00%	5
Первомайская НОШ	75,00%	65,00%	87,50%	100,00%	0,00%	2
МОБУ Александровская СОШ	90,00%	84,00%	97,50%	100,00%	60,00%	5
МОБУ Благовещенская СОШ	78,57%	74,29%	83,93%	100,00%	57,14%	7
МОБУ Усть-Ярульская СОШ	80,90%	75,00%	88,28%	100,00%	56,25%	16
Филиал МБОУ Ирбейская СОШ №1 - Мельничная ООШ	91,67%	85,00%	100,00%	100,00%	50,00%	2
Среднее значение по району (%)	82,46%	77,31%	88,89%	97,70%	56,42%	174
Среднее значение по региону (%)	76,29%	71,11%	82,76%	96,06%	46,81%	

Диаграммы представлены ниже

Диаграмма 3.1. КДР 4 ГП: Успешность выполнения группового проекта

Весь проект (общий балл)

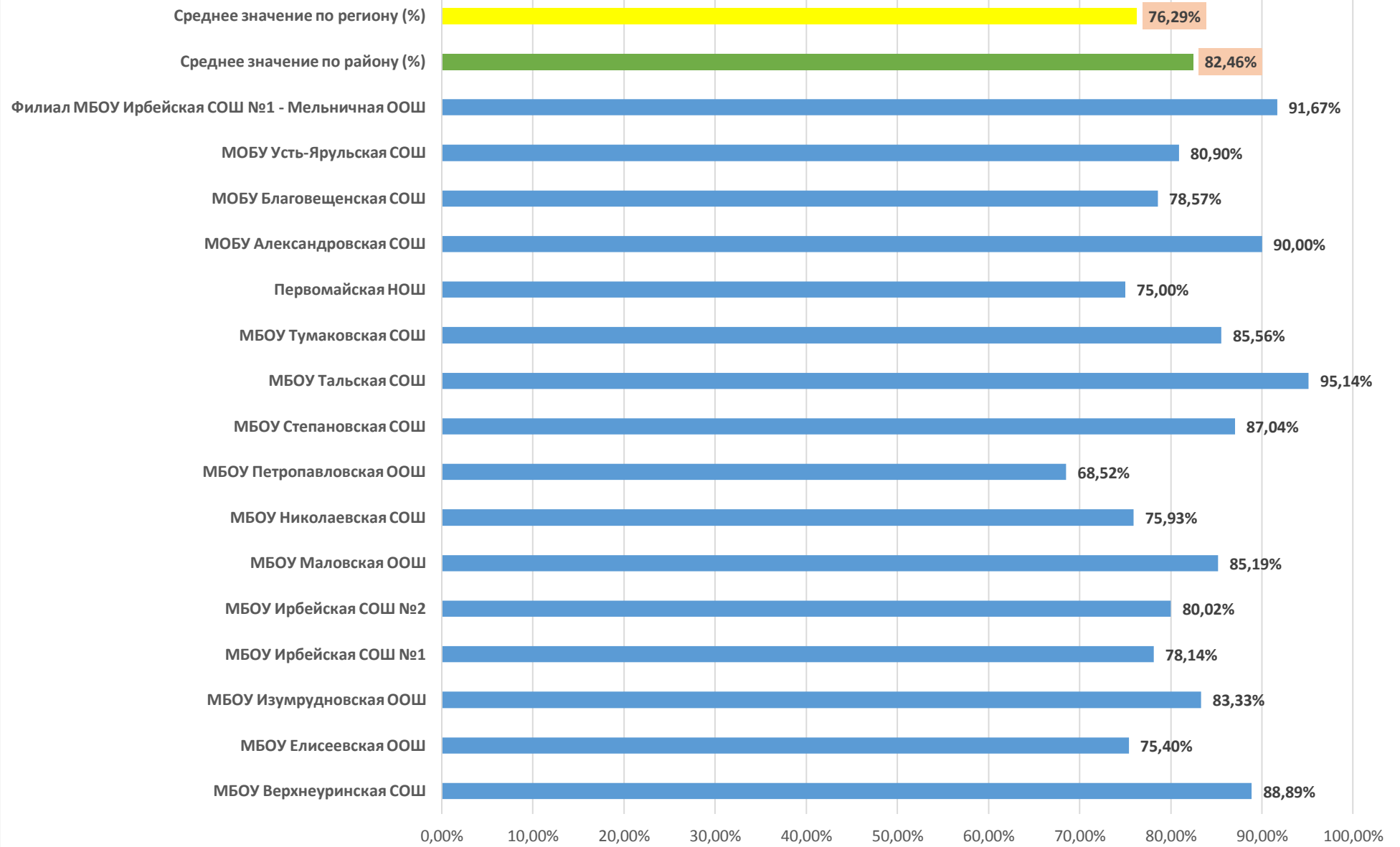


Диаграмма 3.2. КДР 4 ГП: Успешность выполнения «Регулятивные действия»

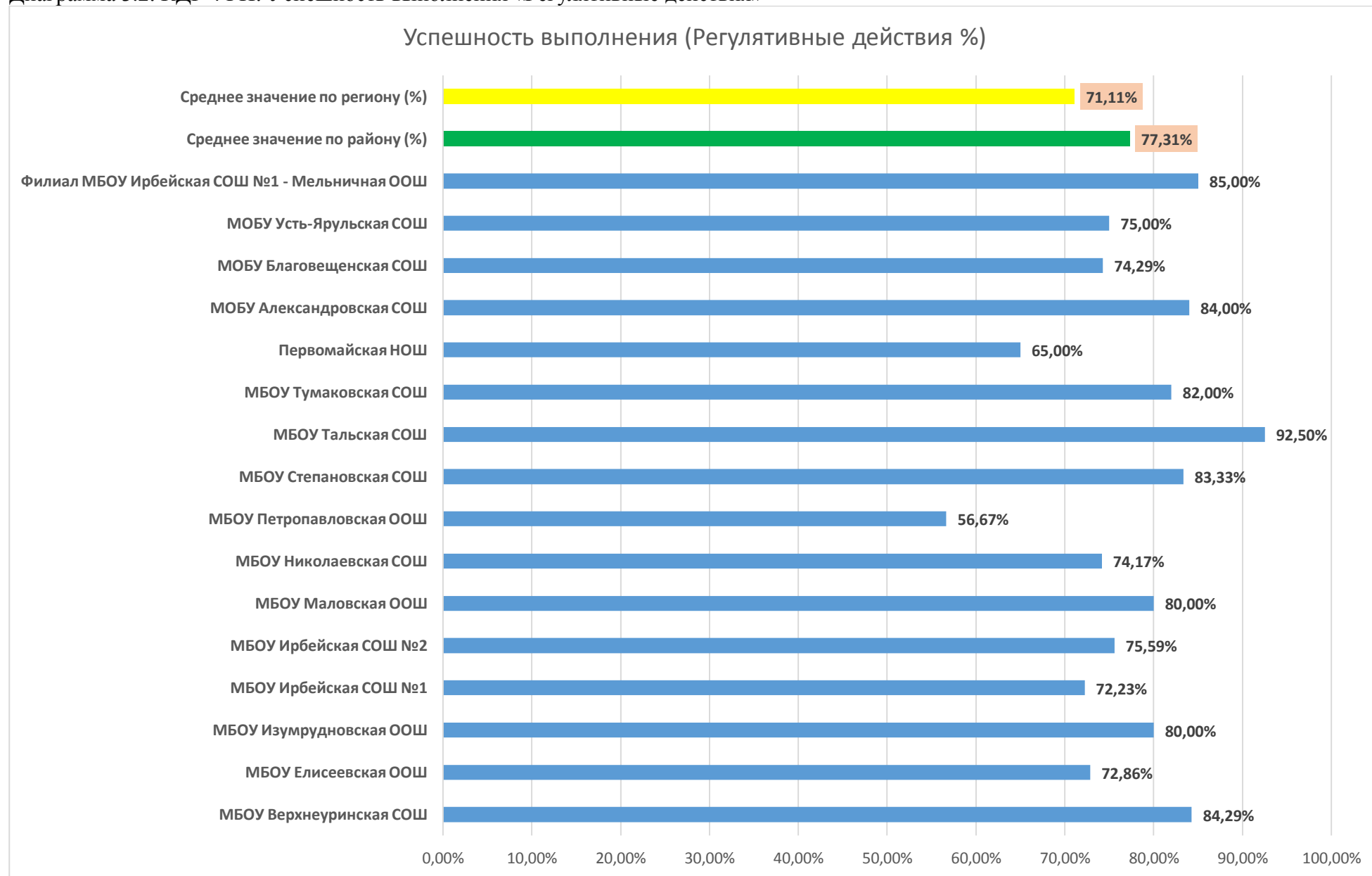


Диаграмма 3.3. КДР 4 ГП: Успешность выполнения «Коммуникативные действия»

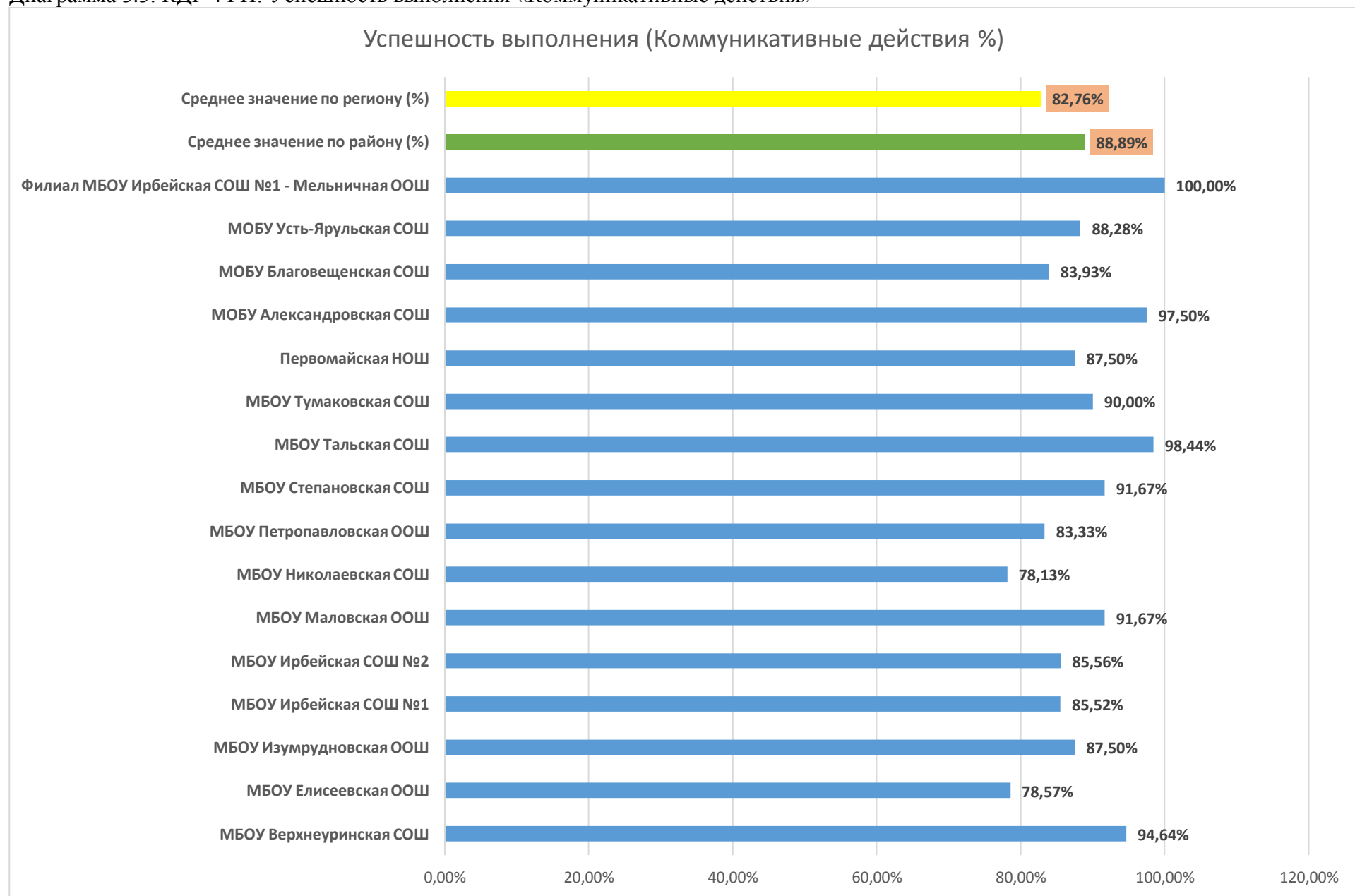


Диаграмма 3.4. КДР 4 ГП: Уровни достижений «Достигли повышенного уровня (включая повышенный)»

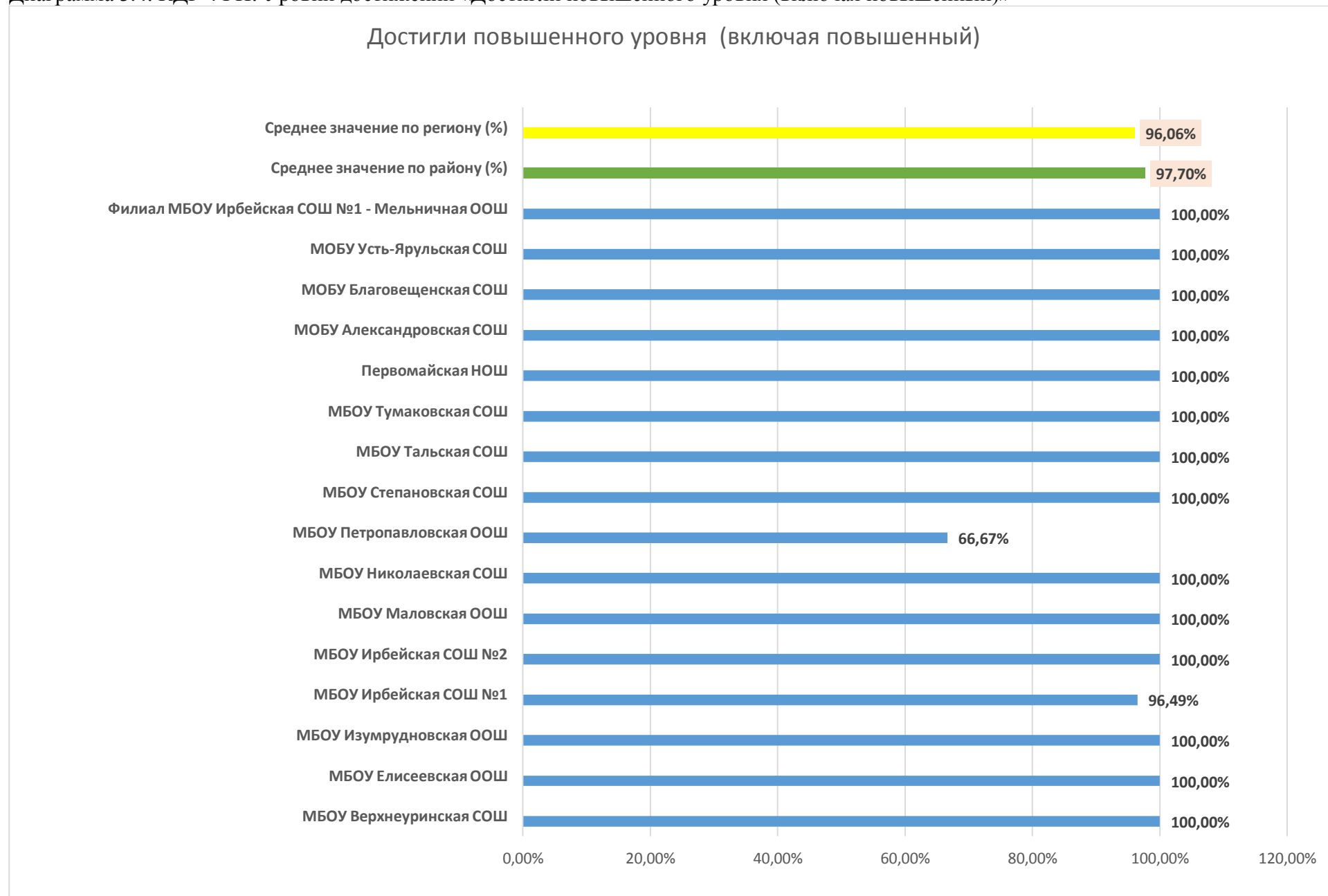
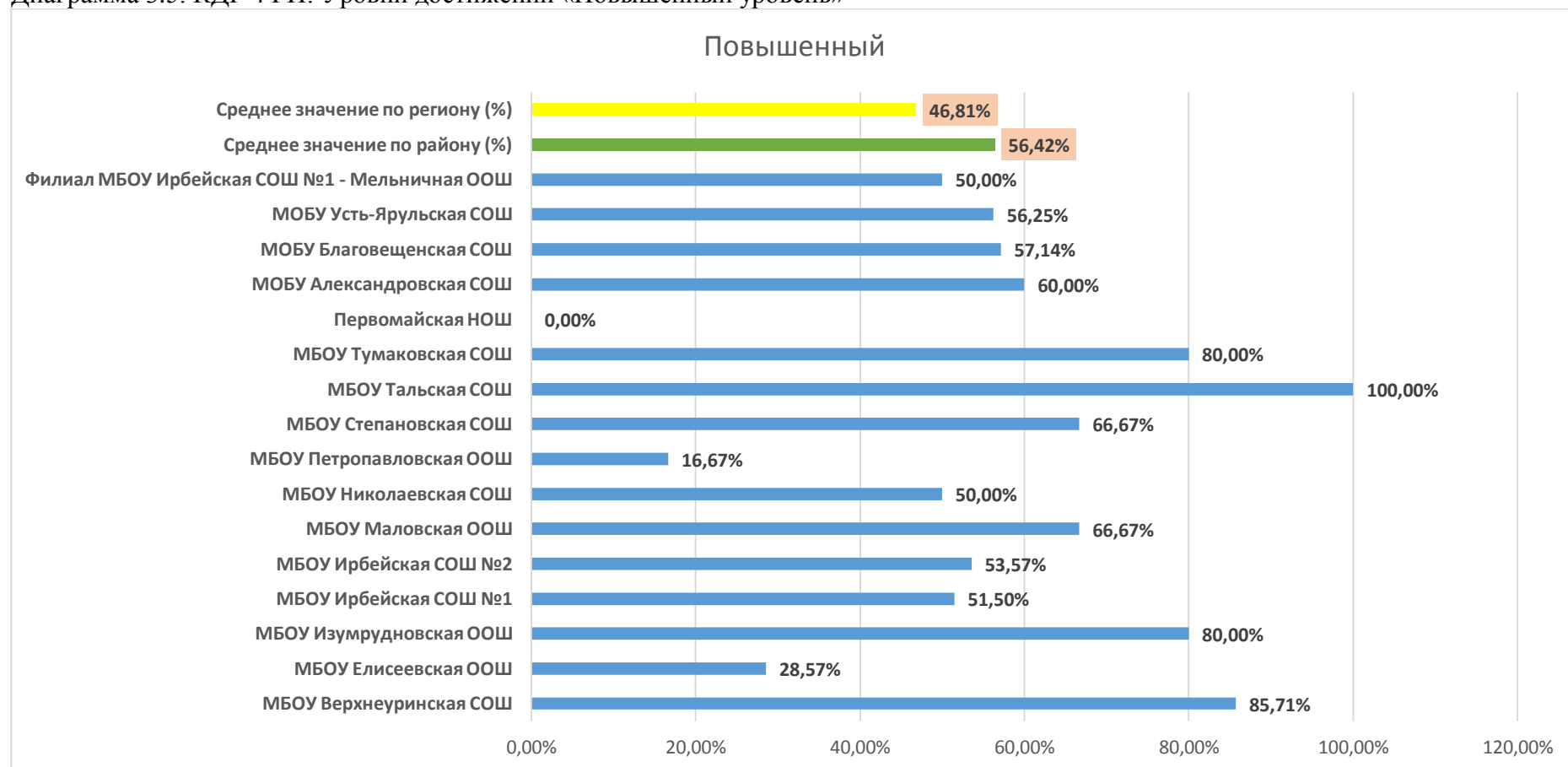


Диаграмма 3.5. КДР 4 ГП: Уровни достижений «Повышенный уровень»



Среднее значение по всему проекту (общий балл) выше региона - МБОУ Верхнеуринская СОШ, МБОУ Изумрудновская ООШ, МБОУ Ирбейская СОШ №1, МБОУ Ирбейская СОШ №2, МБОУ Маловская ООШ, МБОУ Степановская СОШ, МБОУ Тальская СОШ, МБОУ Тумаковская СОШ, МОБУ Александровская СОШ, МОБУ Благовещенская СОШ, МОБУ Усть-Ярульская СОШ, Филиал МБОУ Ирбейская СОШ №1 - Мельничная ООШ.

Среднее значение по всему проекту (общий балл) ниже региона - МБОУ Елисеевская ООШ, МБОУ Николаевская СОШ, МБОУ Петропавловская ООШ, Первомайская НОШ.

Успешность выполнения (Регулятивные действия) выше региона - МБОУ Верхнеуринская СОШ, МБОУ Елисеевская ООШ, МБОУ Изумрудновская ООШ, МБОУ Ирбейская СОШ №1, МБОУ Ирбейская СОШ №2, МБОУ Маловская ООШ, МБОУ Николаевская СОШ,

МБОУ Степановская СОШ, МБОУ Тальская СОШ, МБОУ Тумаковская СОШ, МОБУ Александровская СОШ, МОБУ Благовещенская СОШ, МОБУ Усть-Ярульская СОШ, Филиал МБОУ Ирбейская СОШ №1 - Мельничная ООШ.

Успешность выполнения (Регулятивные действия) ниже региона - МБОУ Петропавловская ООШ, Первомайская НОШ.

Успешность выполнения (Коммуникативные действия) выше региона - МБОУ Верхнеуринская СОШ, МБОУ Маловская ООШ, МБОУ Петропавловская ООШ, МБОУ Степановская СОШ, МБОУ Тальская СОШ, МБОУ Тумаковская СОШ, МОБУ Александровская СОШ, Филиал МБОУ Ирбейская СОШ №1 - Мельничная ООШ.

Успешность выполнения (Коммуникативные действия) ниже региона - МБОУ Елисеевская ООШ, МБОУ Николаевская СОШ.

Уровни достижений (% обучающихся):

Достигли базового уровня (включая повышенный) ниже региона - МБОУ Петропавловская ООШ.

Достигли (Повышенный уровень) выше региона –МОБУ Усть-Ярульская СОШ, Филиал МБОУ Ирбейская СОШ №1 - Мельничная ООШ, МОБУ Александровская СОШ, МОБУ Благовещенская СОШ, МБОУ Степановская СОШ, МБОУ Тальская СОШ, МБОУ Тумаковская СОШ, МБОУ Изумрудновская ООШ, МБОУ Ирбейская СОШ №1, МБОУ Ирбейская СОШ №2, МБОУ Маловская ООШ, МБОУ Николаевская СОШ, МБОУ Верхнеуринская СОШ.

Достигли (Повышенный уровень) ниже региона - МБОУ Петропавловская ООШ, МБОУ Елисеевская ООШ.

Таблица2. Уровни достижений (% обучающихся, результаты которых соответствуют данному уровню достижений)

	Уровни достижений (% обучающихся, результаты которых соответствуют данному уровню достижений)		
	Ниже базового	Базовый	Повышенный
МБОУ Верхнеуринская СОШ	0,00%	14,29%	85,71%
МБОУ Елисеевская ООШ	0,00%	71,43%	28,57%
МБОУ Изумрудновская ООШ	0,00%	20,00%	80,00%
МБОУ Ирбейская СОШ №1	3,51%	44,99%	51,50%
МБОУ Ирбейская СОШ №2	0,00%	46,43%	53,57%
МБОУ Маловская ООШ	0,00%	33,33%	66,67%
МБОУ Николаевская СОШ	0,00%	50,00%	50,00%
МБОУ Петропавловская ООШ	33,33%	50,00%	16,67%
МБОУ Степановская СОШ	0,00%	33,33%	66,67%
МБОУ Тальская СОШ	0,00%	0,00%	100,00%
МБОУ Тумаковская СОШ	0,00%	20,00%	80,00%
Первомайская НОШ	0,00%	100,00%	0,00%
МОБУ Александровская СОШ	0,00%	40,00%	60,00%

МОБУ Благовещенская СОШ	0,00%	42,86%	57,14%
МОБУ Усть-Ярульская СОШ	0,00%	43,75%	56,25%
Филиал МБОУ Ирбейская СОШ №1 - Мельничная ООШ	0,00%	50,00%	50,00%
Район (%)	2,30%	41,28%	56,42%
Регион (%)	3,94%	49,26%	46,81%

Диаграммы представлены ниже

Диаграмма 3.6. КДР 4 ГП: Уровни достижений

(% обучающихся, результаты которых соответствуют данному уровню достижений) «Ниже базового»

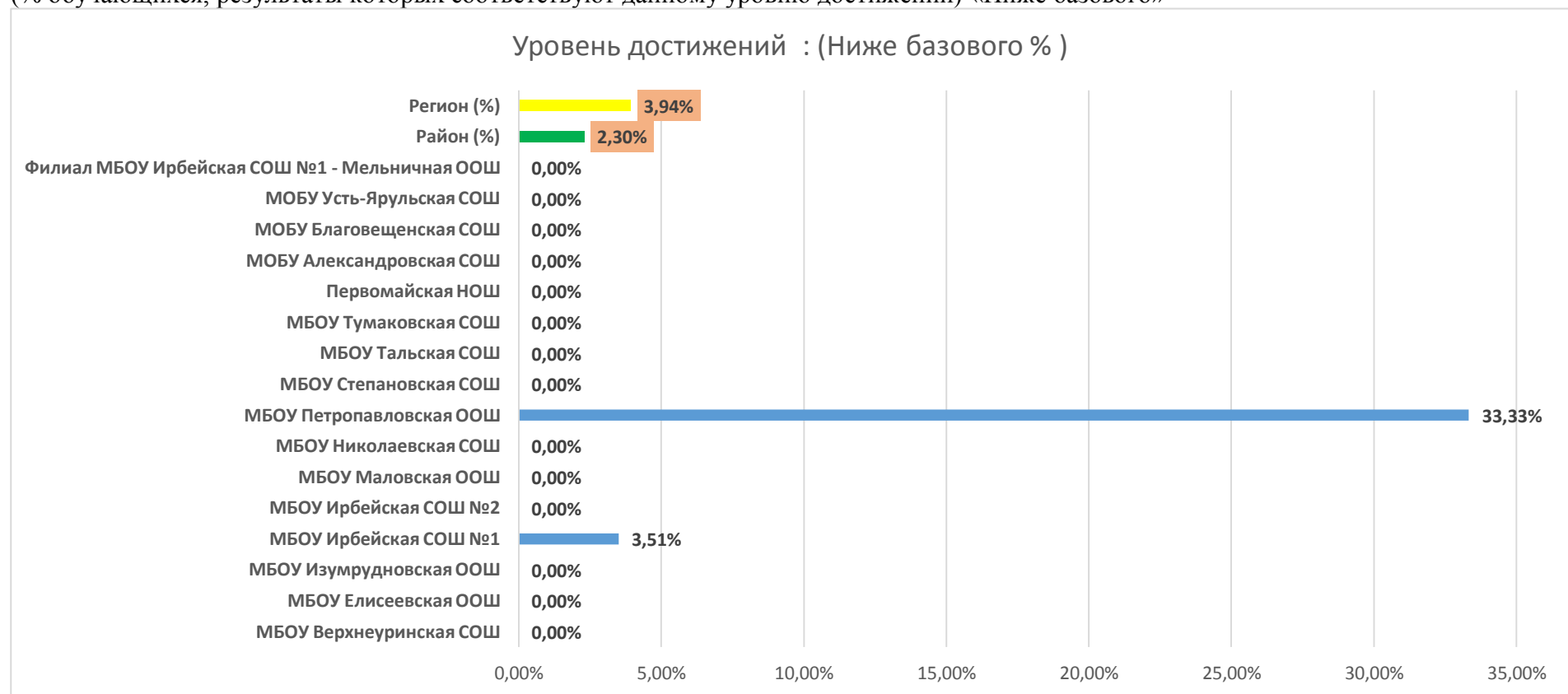


Диаграмма 3.7. КДР 4 ГП: Уровни достижений (% обучающихся, результаты которых соответствуют данному уровню достижений) «Базовый»

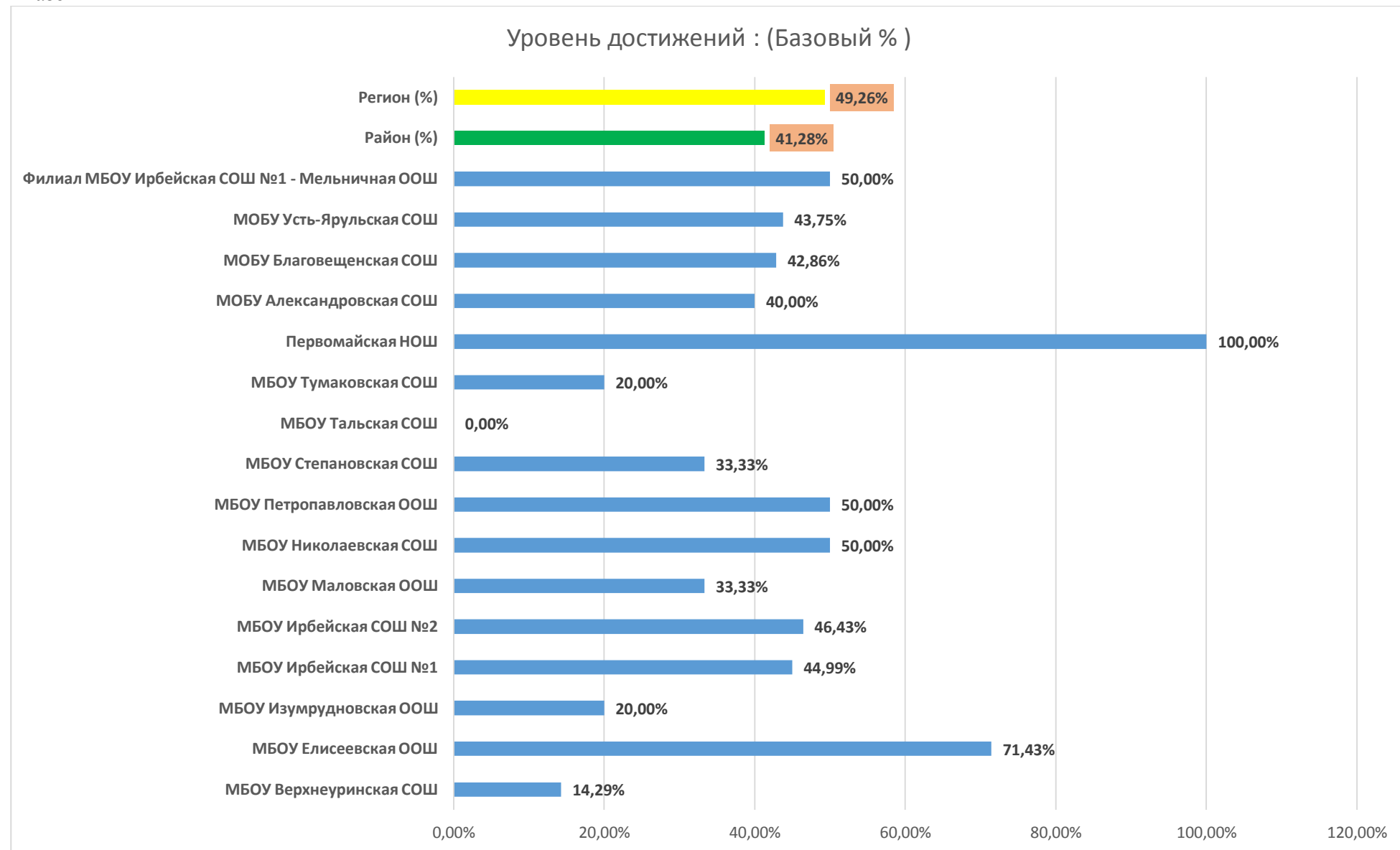
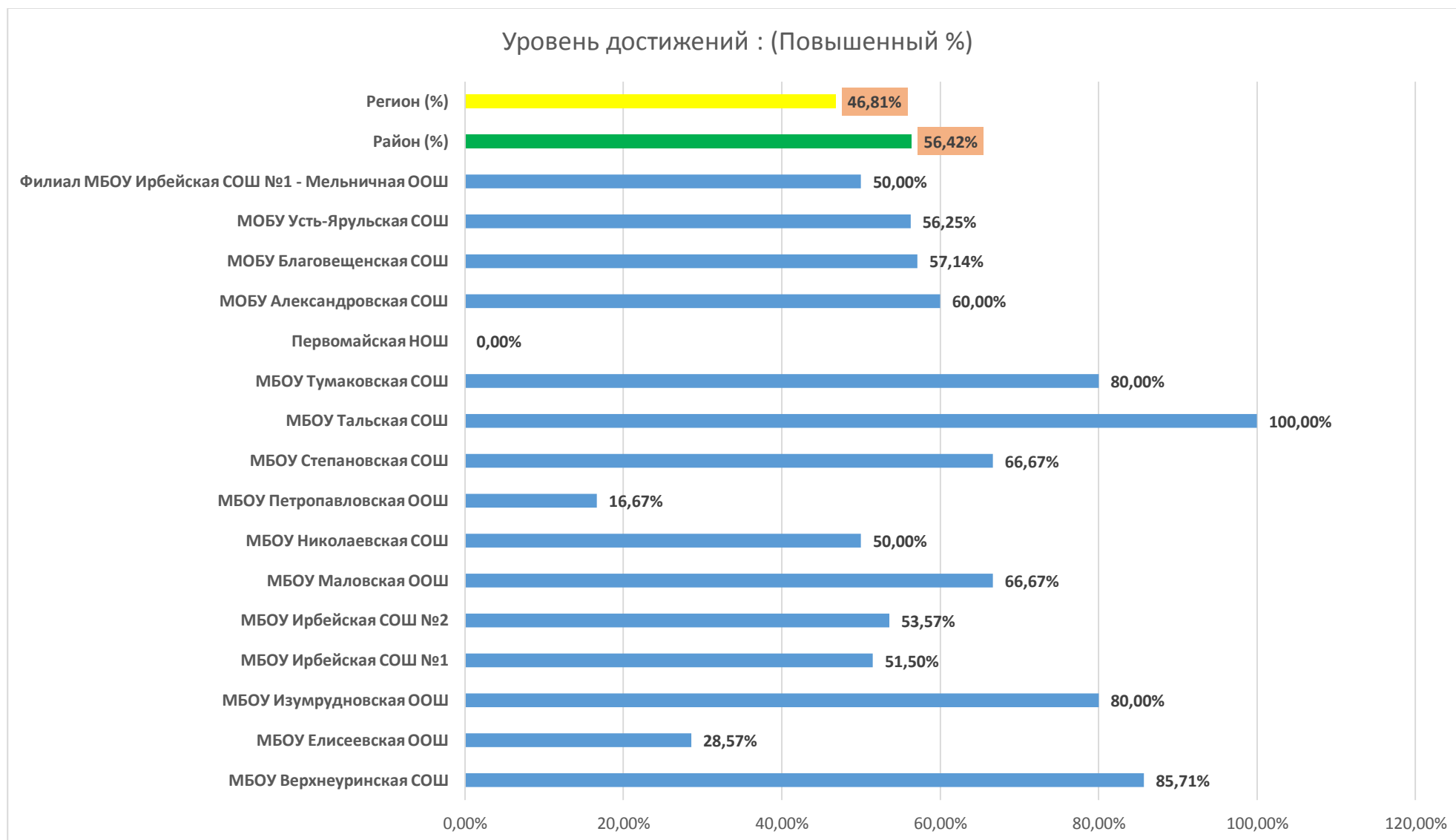


Диаграмма 3.8. КДР 4 ГП: Уровни достижений (% обучающихся, результаты которых соответствуют данному уровню достижений) «Повышенный»



Уровни достижений:

За 2019-2020 учебный год:

Уровень достижений «Повышенный» выше района МБОУ Тальская СОШ, МБОУ Верхнеуринская СОШ, МБОУ Тумаковская СОШ, МБОУ Изумрудновская ООШ, МБОУ Маловская ООШ, МБОУ Степановская СОШ, МОБУ Александровская СОШ, МОБУ Благовещенская СОШ.

Педагоги данных школ будут представлять опыт работы на РМО, методических площадках, на дне открытых дверей по теме групповой проект.

Уровень достижений «Базовый» выше региона у Первомайская НОШ, МБОУ Елисеевская ООШ, МБОУ Николаевская СОШ.

В **МБОУ Петропавловская ООШ** наблюдается отрицательная динамика в краевых внешних оценочных процедурах.

Исходя из анализа проведенных мониторинговых исследований необходимо:

1. Методическому центру:

- Продолжить обеспечение непрерывного повышения квалификации учителей;
- Проанализировать, изучить и обобщить опыт учителей, достигших высоких результатов в преподавании своего предмета, с целью его распространения на муниципальном уровне и оказания методической помощи учителям, имеющим низкий результат.
- Согласно анализу ККР и КДР выявить школы с низкими результатами. Для корректировки работы данные школы включить в методическую площадку Тальской школы для изучения опыта по данному направлению.

2. Районным методическим объединениям учителей:

- Проанализировать все недочеты, выявленные в ходе проведенных диагностических работ;
- Выявить методические практики, используемые педагогами района по учету деятельности школьника на учебном занятии, где формируются предметные и метапредметные результаты, и способы мыслительной деятельности;

3. Администрации образовательных организаций:

- Совместно с учителями русского языка, математики и начальных классов проанализировать результаты работ и возможные причины успешного (не успешного) их выполнения, методы работы педагогов, определить типологию наиболее существенных затруднений.
- Определить, какие задания способствуют достижению уровня осознанного владения учебными действиями, предлагаются ли эти задания в соответствии с изучаемой темой, обязательны ли они для выполнения всеми учениками, требуется ли изменение выбранной технологии обучения.
- Проанализировать условия работы педагогов (используемая программа, социальные условия школьников, начальный уровень подготовки школьников, уровень квалификации, наличие и возможность использования дидактических пособий и пр.), определить, кому из учителей требуется помощь в корректировке методов обучения либо в повышении квалификации.
- Организовать дифференцированную работу с разными группами учащихся в зависимости от уровня их продвижения в предмете.

- Проанализировать возможности школы для получения школьниками образования не только на уроках, но и во внеурочной деятельности.

- Усилить контроль посещения уроков учащимися «группы риска».

- Создание каждым учителем математики основной школы персональной «методической копилки», содержащей подходящие учебные материалы, наиболее удачные, работающие методические приемы.

- На рабочих семинарах организовать экспертизу «методических копилочек» с участием успешных учителей и приглашенных специалистов, совместное проектирование стратегии работы с учениками и классами, вплоть до разработки отдельных уроков.

4. Педагогам:

- Учителям основной школы взаимодействовать с учителями начальной школы.

- Включать в содержание уроков по предметам задания на работу с информацией, представленной в различном виде (художественных и научно-познавательных текстов, таблиц, диаграмм, графиков и др.) и решать учебные и практические задачи на основе предметных знаний и умений, а также универсальных учебных действий на межпредметной основе.

- Довести до осознания обучающихся необходимость внимательного чтения и выполнения инструкций, использующихся в материалах мониторинговых работ.

- Разъяснять возможность и правила самостоятельного исправления учащимися выявленных ошибок, как показатель сформированности важнейших учебных действий – самоконтроля и коррекции.

- Выстраивать настоящую групповую работу, осваивая технологии групповой работы в классе; поддерживать положительную самооценку ученика и развивать самооценивание, опробовать с детьми разные роли на уроках и во внеурочных ситуациях.

- На уроках математики больше внимания уделять массовому математическому творчеству (повышение числа и качества исследовательских работ школьников по математике), обогатить дополнительное образовательное пространство математического образования в основной школе, что способствует совершенствованию умений учеников на повышенном уровне.

- В вопросе формирования математических понятий и умений, которые необходимы для успешного продолжения образования в основной школе:

- обучая алгоритмам вычисления, удерживать фокус внимания на рациональности вычислений;

- показывать ученикам значимость освоения вычислительных умений для продолжения образования, несмотря на то, что их бытовая значимость снижается с развитием информационных технологий;

- систематически посвящать несколько минут урока устному счету;

- предлагать вычислительные примеры, которые можно решить разными способами, обсуждать с учениками разные способы решения одного задания и их уместность, эффективность;

- работая с тождественными преобразованиями, необходимо использовать арифметический, алгебраический и, обязательно, геометрический материал;

- в случае затруднений при решении уравнений и текстовых задач рекомендуется возвращаться к работе с моделями отношений величин (к чертежам или схемам), по возможности обсуждать с учениками достоинства и недостатки каждого из способов (решение алгебраически и при помощи чертежа).

В формировании учебных умений, необходимых для освоения математики:

- необходимо предоставление ученикам обратной связи – корректное предъявление результатов ККР7 и содержания критериев оценивания, формирование представления о том, какие ключевые умения необходимо освоить на базовом и повышенном уровнях;

- приучать обучающихся делать оценку и прикидку правильности полученного ответа (например, замечать ошибку, если в ответе часть получается значительно больше целого), выполнять самопроверку решения задачи. Работа над ошибками, организация самоконтроля, самооценки каждого действия, из которых складывается решение задачи, помогает изучать математику более осознанно, а значит, создает условия для более качественного освоения учебного материала;

- рекомендуется использование заданий ККР7 текущего учебного года для совместного с учащимися анализа с точки зрения необходимых для их выполнения умений; для составления заданий, при решении которых необходимы те же умения.

**Комплекс мер в Ирбейском районе на 2020 - 2023 годы
по повышению качества образования и поддержки школ с низкими результатами обучения и школ, функционирующих в
неблагоприятных социальных условиях**

№ п/ п	Наименование направления	Наименование мероприятия	Срок выполнения	Ответственные	Показатель индикатор	Результат
1	Нормативное правовое обеспечение	Формирование рабочей группы по реализации Комплекса мер на 2020-2022г.	Июль-сентябрь 2020г.	Управление образования, МКУ «ММЦ»	100 педагогов рабочей группы Участвуют в мониторинге школ по выявлению причин низкого качества в данных школах.	Управление реализацией Комплекса мер
		Разработка и утверждение положения о методической площадке в МБОУ Тальская СОШ на 2020-2023 годы по работе со школами имеющие низкие результаты обучения	Август – сентябрь 2020г.	МКУ «ММЦ», МБОУ Тальская СОШ	100 данных школ являются участниками метод плрощ	Положительная динамика качества образования в школах
		Разработка и утверждение школьных программ повышения качества образования в образовательных организациях, имеющих низкие результаты обучения, на 2020-2022 годы	Сентябрь-октябрь 2020г.	образовательные учреждения		Положительная динамика качества образования
		Корректировка локальных актов	Сентябрь –	образовательные		Реализация

		школ с низкими результатами по внутренней системе оценки качества образования	декабрь 2020г	учреждения		мероприятий по внутренней системе оценки качества образования, выявление состояния преподавания предметов учебного плана и результатов обученности
2	Проведение мониторинговых мероприятий	Проведение диагностических мероприятий для выявления группы педагогов и учащихся, показывающих низкие результаты обучения	Весь период	ЦОКО, ОО		выявление группы педагогов и учащихся, показывающих низкие результаты обучения
		Анализ проведенных мониторинговых исследований по западающим предметным, метапредметным умениям и навыкам.	Ежегодно июнь	МКУ «ММЦ», ОО		Прохождение курсов повышения квалификации
		Участие во Всероссийских проверочных работах	По графику Рособрназдо ра	Управление образования, образовательные учреждения		Объективность проведения, выявление уровня знаний, планирование работы по устранению пробелов в знаниях
3	Развитие кадрового потенциала	Выявление учителей, нуждающихся в повышении квалификации по анализу проведенных мониторинговых исследований по западающим предметным, метапредметным	Весь период	Управление образования, образовательные учреждения		Формирование заявок на курсы повышения квалификации

	умениям и навыкам.				
	Заполнение анкеты повышения квалификации и выявления профессиональных дефицитов педагога, управленца ОО (Опрос для мониторинга эффективности курсов повышения квалификации и диагностика профессиональных дефицитов) - https://forms.gle/YQJMBorjw7pjf8iN7	Раз в квартал	МКУ «ММЦ», образовательные учреждения		Выявлены профессиональные дефициты педагогов, управленцев
	Методическое сопровождение участников образовательного процесса, администрации и педагогов школ, по вопросам повышения качества образования	Весь период	Управление образования, МКУ «ММЦ», образовательные учреждения		повышение качества образования
	Совместное участие педагогов школ с низкими результатами обучения в работе методической площадки на базе МБОУ Тальская СОШ (мастер-классы, семинары, открытые уроки)	Согласно плану методической площадки	Управление образования, МКУ «ММЦ», МБОУ Тальская СОШ образовательные учреждения		повышение качества образования
	Участие учителей предметников школ с низкими результатами обучения в районных методических объединениях по темам: «Подготовка к ЕГЭ, ОГЭ», «Функциональная грамотность», «Метапредметность», «Формы подготовки учащихся к ККР, КДР, ВПР»	Весь период, согласно плану УО	МКУ «ММЦ», образовательные учреждения		повышение качества образования
	Участие в обучающих семинарах администрации школ по составлению и реализации программ	По графику УО	Управление образования, образовательные учреждения		Управление реализацией программой по повышению

		повышения качества образования в школах с низкими результатами обучения, на базе МБОУ Тальская СОШ, Методический центр, КИПК г.Красноярска.				качества образования
		Проведение дня открытых дверей на базе МОБУ Усть-Ярульской СОШ, участника проекта ГПРО, методической площадки МБОУ Тальской СОШ по кустовому делению	По плану УО	Управление образования, МКУ «ММЦ», МБОУ Тальская СОШ, МОБУ Усть-Ярульской СОШ, образовательные учреждения		Методическое сопровождение по повышению качества образования
		Организация работы постоянно действующего семинара для руководителей и заместителей директоров по УМР образовательных учреждений по западающим темам проведенных диагностических работ	По плану УО	МКУ «ММЦ», образовательные учреждения		Методическое сопровождение по повышению качества образования
		Организация работы и проведение заседаний районных предметных методических объединений	По плану УО	МКУ «ММЦ», руководители РМО, образовательные учреждения		Методическое сопровождение по повышению качества образования
		Обучение методического, педагогического, управленческого состава школ с низкими результатами специалистами управления образования, Методистов методического центра, работающих со школами с низкими результатами через	В течении всего периода	МКУ «ММЦ» с согласованием образовательными учреждениями		Повышение профессионального мастерства педагогов, управленцев методистов по теме повышения качество образования.

		курсы повышения квалификации ИПК и центра повышения качества г. Красноярска, а также дистанционное обучение, сетевое взаимодействие.				
		Включение в показатели стимулирующих выплат администрации ОУ и педагогам показателей, характеризующих: результативность в индивидуальной работе со слабоуспевающими обучающимися, результативность в индивидуальной работе с семьями, участие в работе сетевого взаимодействия, обмен опытом по повышению качества результативности на районно-методических объединениях	В течении всего периода	Управление образования, образовательные учреждения		Повышение мотивации к качеству образования педагогов и управленческого состава
4	Обмен опытом работы по вопросам повышения качества образования	Подписание соглашений между методической площадкой МБОУ Тальская СОШ и школами с низким уровнем качества по вопросам взаимодействия	Сентябрь 2020г.	Руководители школ, МБОУ Тальская СОШ		Соглашение о сотрудничестве
		Участие в сетевом взаимодействии между школой участником ГПРО (МОБУ Усть-Ярульская СОШ) со школами с разным уровнем качества результатов обучения	Весь период	МОБУ Усть-Ярульская СОШ, образовательные учреждения		Создание условий для обмена опытом в целях повышения качества образования
		Организация и сопровождение в подготовке материалов в РАОП	Ежегодно с мая по ноябрь	МКУ «ММЦ», образовательные учреждения		Презентация результативности и деятельности по получению

					новых образовательных результатов ОО
	Участие в вебинарах по вопросам качества образования для руководителей и педагогов школ	Весь период	Образовательные учреждения		Создание условий для обмена опытом в целях повышения качества образования
	Организация методической помощи по вопросам управления качеством образования руководителям школ через методический десант совместно ККИПК	Весь период	МКУ «ММЦ», образовательные учреждения		Методическое сопровождение по повышению качества образования
	Обмен опытом работы между школами по темам: электронный мониторинг УУД, текущий контроль, оценивание, формирующее оценивание, детей с низкими результатами обучения, через дни открытых дверей, выступление на методических площадках, РМО.	Весь период	МКУ «ММЦ», образовательные учреждения		Создание банка лучших практик (проектов)
	Обмен опытом работы между школами по темам: функциональная грамотность (МБОУ Ирбейская СОШ № 1)	Весь период	МКУ «ММЦ», образовательные учреждения		Создание банка лучших практик (проектов)
	Обмен опытом работы между школами по темам: естественнонаучная грамотность (МБОУ Маловская ООШ, МОБУ Александровская СОШ)	Весь период	МКУ «ММЦ», образовательные учреждения		Создание банка лучших практик (проектов)
	Обмен опытом работы между школами по темам: групповой проект (МБОУ Тальская СОШ)	Весь период	МКУ «ММЦ», образовательные учреждения		Создание банка лучших практик (проектов)

		Разработка методических рекомендаций, инструкций, методическим центром совместно с ИПК по работе с данной группой обучающихся с низкими результатами.	Весь период	Управление Образования, МКУ «ММЦ»		Создание методических рекомендаций, инструкций
		Участие педагогов в мероприятиях по подготовке к ГИА (проведение мастер-классов, практикумов по подготовке учащихся и решению заданий с развернутым ответом)	Весь период	МКУ «ММЦ»		Создание условий для обмена опытом в целях повышения качества образования
5	Психолого-педагогическое сопровождение	Участие в обучающих семинарах руководителей РМО, администрации школ, Управление Образования, Методического центра по теме «Мотивация педагогов к повышению результативности через участие в педагогических профессиональных конкурсах»	По плану УО	Управление образования, МКУ «ММЦ», образовательные учреждения		Участие в конкурсах педагогического мастерства педагогов
		Участие в тренингах Методической площадки на базе МБОУ Тальская СОШ по теме: «Эмоциональная разгрузка педагогов»	По плану методической площадки МБОУ Тальская СОШ	администрация образовательных учреждений		Повышение мотивации к педагогической деятельности
6	Работа с родителями	Проведение на сайте школ онлайн-встреч родителей по вопросам качества предоставляемых образовательных услуг	Весь период	образовательные учреждения		Анализ удовлетворенности родителей качеством
		Организация консультирования территориальной ТПМПК родителей, детей ОВЗ	Весь период	ТПМПК, образовательные учреждения		Повышение заинтересованности данной группы

						родителей в качестве образования детей
		Презентация опыта работы педагогов по теме: «Повышение качества результативности у детей с низкими результатами» на родительских собраниях.	Ежегодно по плану ОУ	образовательные учреждения		Повышение заинтересованности родителей в качестве образования детей
		Организация родительского всеобуча: Учебная мотивация-основное условие успешного обучения. Причины снижения мотивации. Оценочные процедуры диагностических работ (КДР, ККР, ВПР, ЕГЭ, ОГЭ)	Ежегодно по плану ОУ	образовательные учреждения		Повышение заинтересованности родителей в качестве образования детей
7	Информационное обеспечение реализации комплекса мер	Размещение информации по реализации комплекса мер повышению качества образования на сайтах Управления образования, школ.	В течение всего периода	Управление образования, МКУ «ММЦ», образовательные учреждения		Обеспечение информационной открытости реализации мероприятий на официальных сайтах
8	Координация работы по реализации комплекса мер	Анализ результатов реализации мероприятий на совещании директоров	Ежегодно, июнь	Управление образования, МКУ «ММЦ», образовательные учреждения		Внесение корректировки в план мероприятий, своевременное принятие управленческих решений