

Объективность оценивания —  
показатель системного подхода  
в управлении качеством  
образования на уровне  
общеобразовательной  
организации.

## Методика расчета показателя «Уровень объективности оценки образовательных результатов в субъекте Российской Федерации» (ВПР 2019)

Расчет внешнего индекса объективности производится в несколько этапов.

На первом этапе производится выявление (маркировка) образовательных организаций с одним из следующих признаков необъективности:

завышенные значения среднего балла ВПР по русскому языку и(или) математике в 4 и(или) 5 классах;

несоответствие результатов ВПР по русскому языку и математике в 4 и(или) 5 классах и(или) школьных отметок;

резкое возрастание результатов одной параллели от 4 класса к 5 по русскому языку и(или) математике;

резкое падение результатов одной параллели от 4 класса к 5 по русскому языку и(или) математике;

резкое возрастание результатов одной параллели от 5 класса к 6 по русскому языку и(или) математике;

резкое падение результатов одной параллели от 5 класса к 6 по русскому языку и(или) математике.

## Методика расчета показателя «Уровень объективности оценки образовательных результатов в субъекте Российской Федерации» (ВПР 2019)

По признаку завышенных значений среднего балла и несоответствия результатов ВПР и школьных отметок рассматриваются ОО, в которых в проверочной работе участвовало более 5 участников. Маркировка по этим признакам не производится для ОО с повышенным уровнем результатов по ЕГЭ и отмеченных региональными координаторами как ОО со стабильно высокими результатами.

На втором этапе производится вычисление процента образовательных организаций субъекта Российской Федерации, промаркированных хотя бы по одному признаку необъективности.

Вычисление индекса объективности для каждого субъекта Российской Федерации как разности «100-процент образовательных организаций, промаркированных хотя бы по одному признаку необъективности».

Всероссийские проверочные работы (4 класс)

Дата: 25.04.2017

Предмет: Математика

Индивидуальные результаты участников

Максимальный первичный балл: 18

№	ФИО	Вар.	Выполнение заданий														Перв. Балл	Отм.			
			№																		
			1	2	3	4	5(1)	5(2)	6(1)	6(2)	7	8	9(1)	9(2)	10	11					
			Макс	1	1	2	1	1	1	1	1	1	1	1	2	1	1	2	2		
1	4001	10		1	1	1	1	1	1	1	1	1	1	2	1	1	2	0	15	5	
2	4002	10		1	1	2	1	1	1	1	1	1	2	1	1	2	0	16	5		
3	4003	14		1	1	2	1	1	1	1	1	1	0	1	1	2	0	14	5		
4	4004	10		1	1	2	1	1	1	1	1	1	2	1	1	2	0	16	5		
5	4005	14		1	1	2	1	1	1	1	1	0	0	1	1	2	2	15	5		
6	4006	14		1	1	2	1	1	1	1	1	1	0	1	1	2	N	14	5		
7	4007	10		1	1	2	1	1	1	1	1	1	2	1	1	2	0	16	5		

Всероссийские проверочные работы (4 класс)

Дата: 25.04.2017

Предмет: Математика

Выполнение заданий  
(в % от числа участников)

Максимальный первичный балл: 18

ОО	Кол-во уч.	Макс балл	1	2	3	4	5(1)	5(2)	6(1)	6(2)	7	8	9(1)	9(2)	10	11
			1	1	2	1	1	1	1	1	1	2	1	1	2	2
<b>Вся выборка</b>	1368910		96	90	87	67	84	73	94	91	73	57	45	36	64	18
<b>Красноярский край</b>	28068		97	95	90	66	84	69	93	90	69	43	66	64	61	44
<b>Ирбейский муниципальный район</b>	160		94	90	83	54	83	66	91	89	51	26	54	51	51	34
МОБУ Николаевская СОШ	7		100	100	93	100	100	100	100	100	86	57	100	100	100	14

Всероссийские проверочные работы (5 класс)

Дата: 19.04.2018

Предмет: Математика

Индивидуальные результаты участников

Максимальный первичный балл: 20

№	ФИО	Класс	Вар.	Выполнение заданий														Перв. балл	Отм.	*Отм. по журналу		
				№																		
				1	2	3	4	5	6	7	8	9	10	11(1)	11(2)	12(1)	12(2)				13	14
				1	1	1	1	1	2	1	1	2	2	1	1	1	1	1	2			

5

1	5001	5	15	1	0	0	0	1	2	1	0	2	0	1	1	1	1	1	0	12	4	3
2	5002	5	5	1	1	1	1	1	0	1	1	2	2	1	1	1	1	0	2	17	5	4
3	5003	5	15	0	0	1	1	1	2	1	1	2	0	1	1	1	1	0	0	13	4	4
4	5004	5	5	1	0	1	1	0	0	0	0	2	2	1	1	1	1	0	0	11	4	4
5	5005	5	5	1	0	0	0	1	0	1	0	2	2	1	1	1	1	0	2	13	4	3
6	5006	5	15	0	0	0	1	1	2	0	1	2	0	1	1	1	1	0	0	11	4	3
7	5007	5	5	1	0	1	1	1	0	1	0	2	2	1	0	1	1	1	2	15	5	4
8	5008	5	15	0	0	N	0	1	0	0	0	2	0	1	1	1	1	0	N	7	3	3

Всероссийские проверочные работы (5 класс)

Дата: 19.04.2018

Предмет: Математика

**Выполнение заданий**  
сводная таблица по ОО (в % от числа участников)

Максимальный первичный балл: 20

ОО	Кол-во уч.	Макс балл	1	2	3	4	5	6	7	8	9	10	11(1)	11(2)	12(1)	12(2)	13	14
			1	1	1	1	1	2	1	1	2	2	1	1	1	1	1	2
<b>Вся выборка</b>	<b>1296774</b>		61	59	59	52	87	24	45	30	66	42	87	60	80	80	23	12
<b>Красноярский край</b>	<b>26159</b>		65	46	60	47	90	18	45	17	61	22	87	66	79	83	19	14
<b>Ирбейский муниципальный</b>	<b>160</b>		56	27	49	33	84	9	34	16	55	16	87	56	72	83	14	9
МОБУ Николаевская СОШ	8		62	12	50	62	88	38	62	38	100	50	100	88	100	100	25	38

Всероссийские проверочные работы 2019 (5 класс)

Дата: 25.04.2019

Предмет: Русский язык

Индивидуальные результаты участников

Максимальный первичный балл: 45

№	ФИО	Класс	Вар.	Выполнение заданий																		Перв. балл	Отм.	*Отм. по журналу			
				№																							
				1К1	1К2	1К3	2К1	2К2	2К3	2К4	3	4(1)	4(2)	5(1)	5(2)	6(1)	6(2)	7(1)	7(2)	8	9				10	11	12
				4	3	2	3	3	3	3	2	3	2	2	2	2	1	2	1	2	2	1	1	1			
<b>5</b>																											
1	5001	5	1	1	2	2	3	3	3	3	0	3	2	2	2	1	1	2	1	0	2	1	1	1	36	4	4
2	5002	5	1	2	1	1	0	3	2	3	0	3	2	2	2	1	1	2	1	1	2	1	0	1	31	4	4
3	5003	5	2	3	2	2	3	2	2	3	1	2	2	0	2	2	1	2	1	2	2	1	1	1	37	4	4
4	5004	5	2	0	3	1	3	3	2	2	1	2	1	0	0	2	1	2	1	0	2	0	1	1	28	3	4
5	5005	5	2	3	2	2	2	3	3	3	1	3	2	0	2	2	1	2	1	2	2	0	1	0	37	4	4
6	5006	5	1	0	2	2	1	3	2	3	0	3	2	2	2	2	1	2	1	2	2	1	1	1	35	4	4



Дата: 25.04.2019

Предмет: Русский язык

Всероссийские проверочные работы 2019 (5 класс)

Выполнение заданий  
(в % от числа участников)

Максимальный первичный балл: 45

ОО	Кол-во уч.	Макс. балл	1К1	1К2	1К3	2К1	2К2	2К3	2К4	3	4(1)	4(2)	5(1)	5(2)	6(1)	6(2)	7(1)	7(2)	8	9	10	11	12
			4	3	2	3	3	3	3	3	2	3	2	2	2	2	1	2	1	2	2	1	1
Вся выборка	1408499		57	54	89	56	82	50	56	76	76	55	59	47	61	52	58	48	46	51	49	70	84
Красноярский край	28998		53	51	88	51	80	44	51	72	74	51	57	45	57	49	55	46	42	49	45	66	81
Ирбейский муниципальный	166		42	56	85	29	68	38	39	60	72	48	52	46	54	45	48	43	43	47	39	70	89
МОБУ Николаевская СОШ	6		38	57	83	67	94	78	94	25	89	92	50	83	83	100	100	100	58	100	67	83	83

Проанализировав всю деятельность и итоги ВПР пришли к выводу

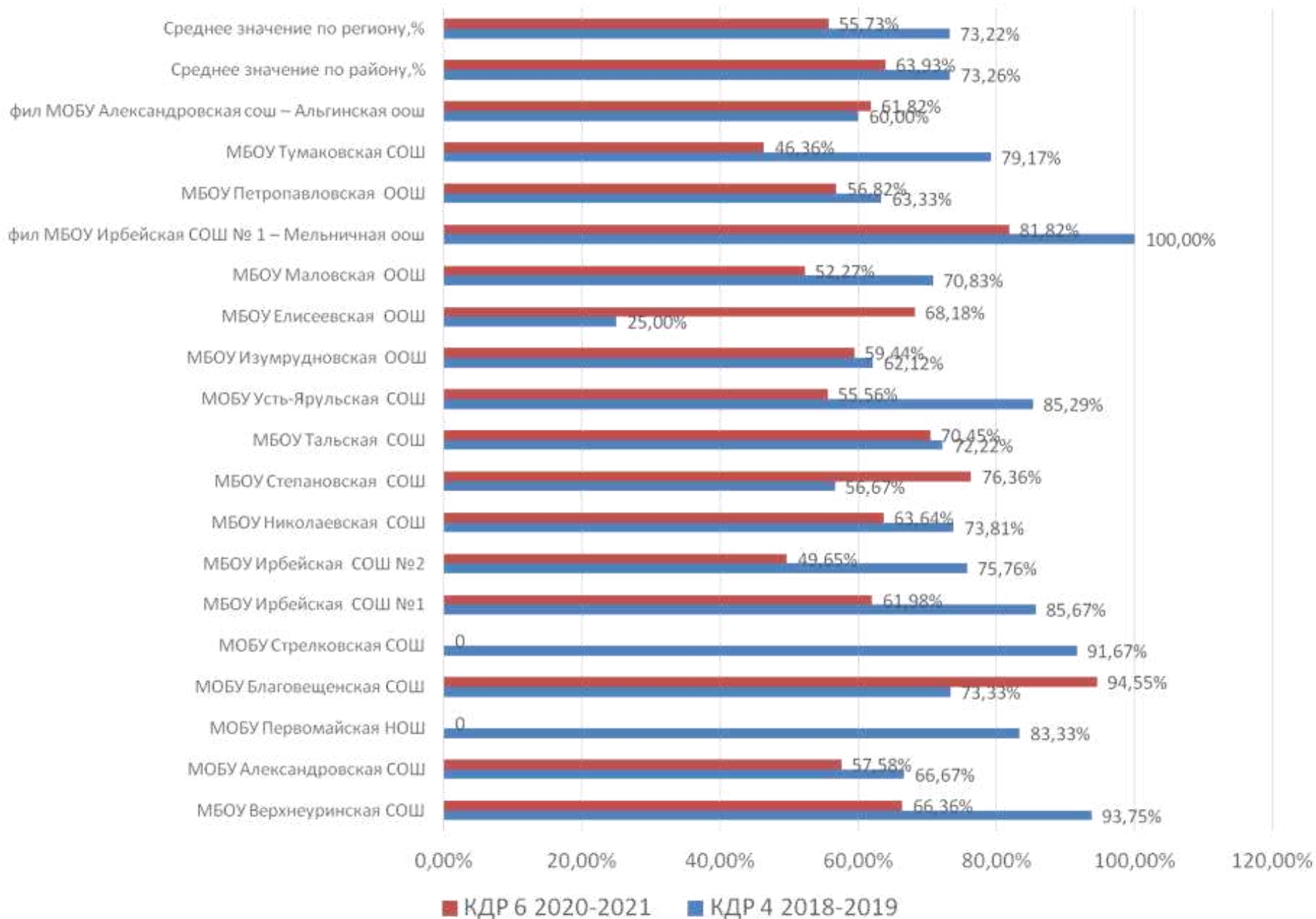
- необъективность оценок выражена в оценивании учителями при выставлении текущих и итоговых отметок в журнале, так по русскому языку в 5 классе (2019г) не подтверждена одна оценка, а те же самые ученики в 4 классе (2018г) по результатам ВПР выполнили работу лучше, чем имели оценку по журналу, а по математике в 2018 г 4 класс не подтвердили 87,5% получили 6 учащихся на балл выше и 1 на балл ниже чем по журналу, в 2019 году по математике количество не подтвердивших оценки снизилось до 33,3% (2 ученика выполнили ВПР лучше годовой оценки);
- процент выполнения отдельных заданий в школе выше, чем на уровне муниципалитета и края, но следует отметить, что задания по русскому языку направленные на проверяемые умения:
- морфологический анализ слов в 2018 г 4 класс выполнили 100%, а в 5 классе (2019г) выполнили 94%;
- опознавать самостоятельные части речи в 2018 г 4 класс выполнили 100%, а в 5 классе (2019г) выполнили 92%;
- анализ предложения в 2018 г 4 класс выполнили на 75% и 100%, а в 5 классе (2019г) выполнили 100%.

В таблицах колонки: 1 – оценки за предыдущую четверть; 2 – оценка за ВПР; 3 – примечание (0 подтвердил четвертную оценку, + повысил результат, - снизил результат).

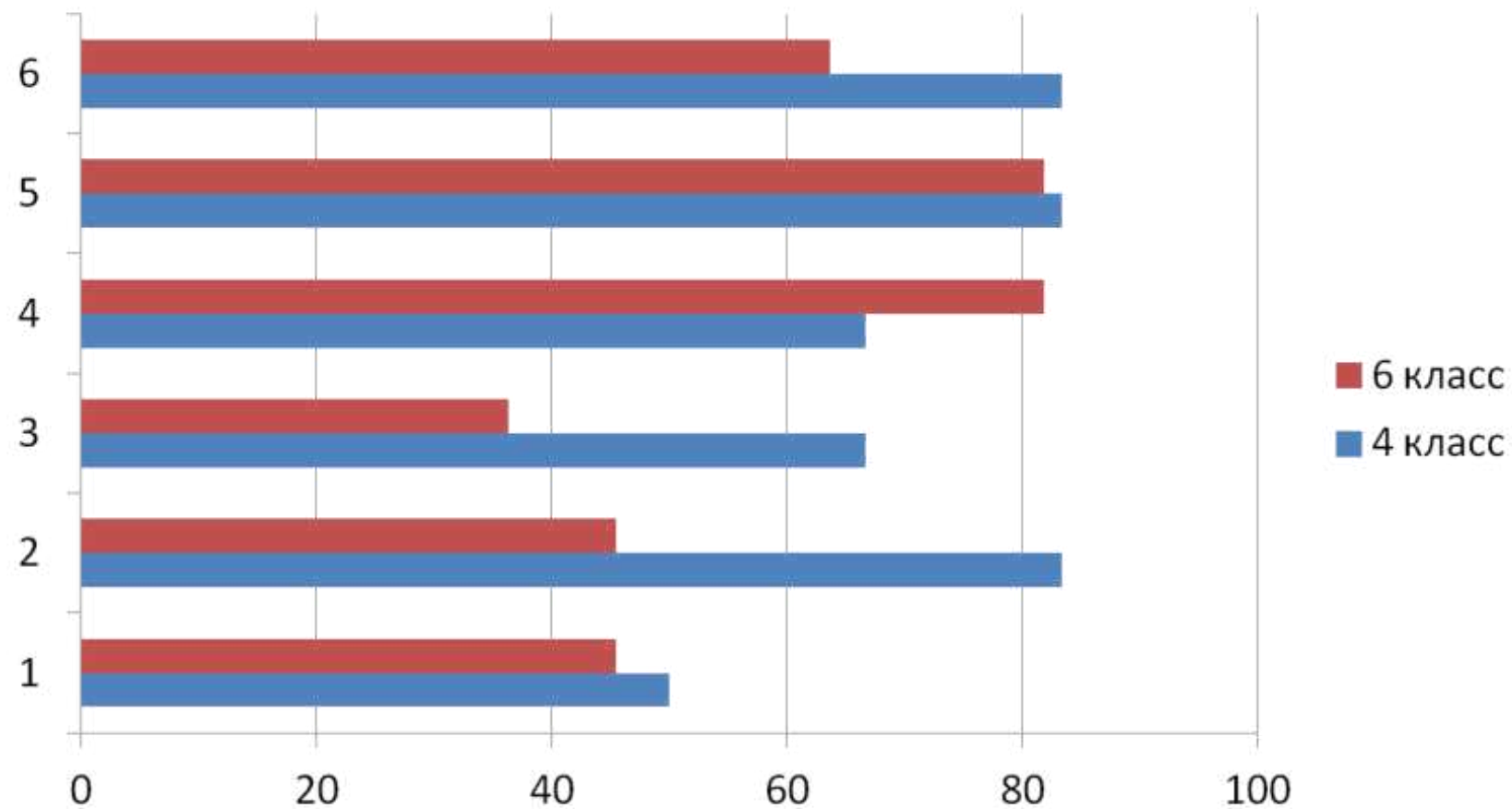
ФИ	Математика			Русский язык			Окружающий мир		
	<i>1</i>	<i>2</i>	<i>3</i>	<i>1</i>	<i>2</i>	<i>3</i>	<i>1</i>	<i>2</i>	<i>3</i>
А	3	3	0	2	3	+	3	4	+
Б	3	4	+	4	3	-	3	4	+
В	4	4	0	4	4	0	4	4	0
Г	4	4	0	4	4	0	4	4	0
Д	4	5	+	4	4	0	4	4	0
Е	2	3	+	2	3	+	2	2	+

Сравнение  
результатов КДР  
4ЧГ 2018-2019 и  
КДР 6 ЧГ 2020-2021

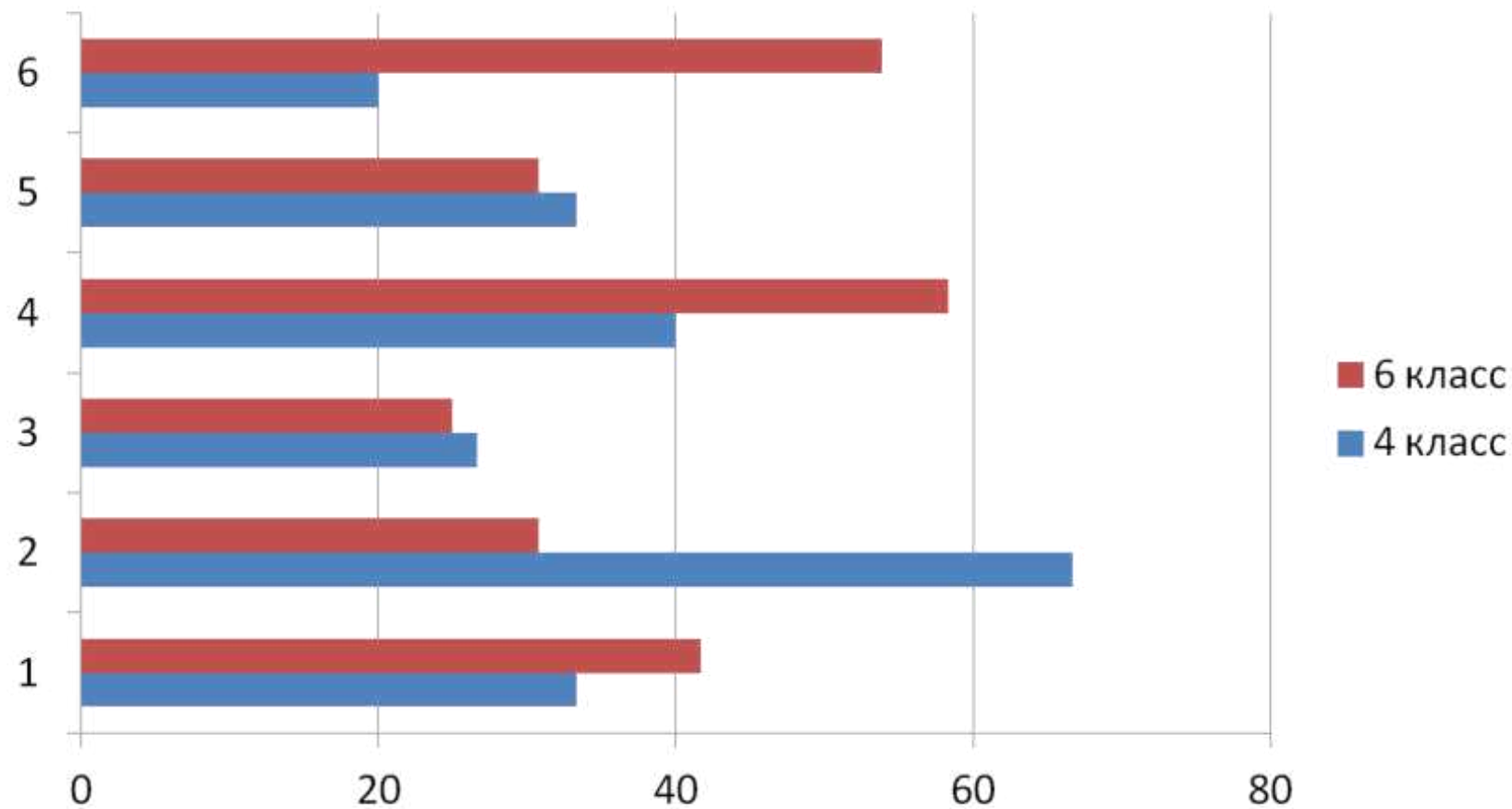
# Общее понимание и ориентация в тексте



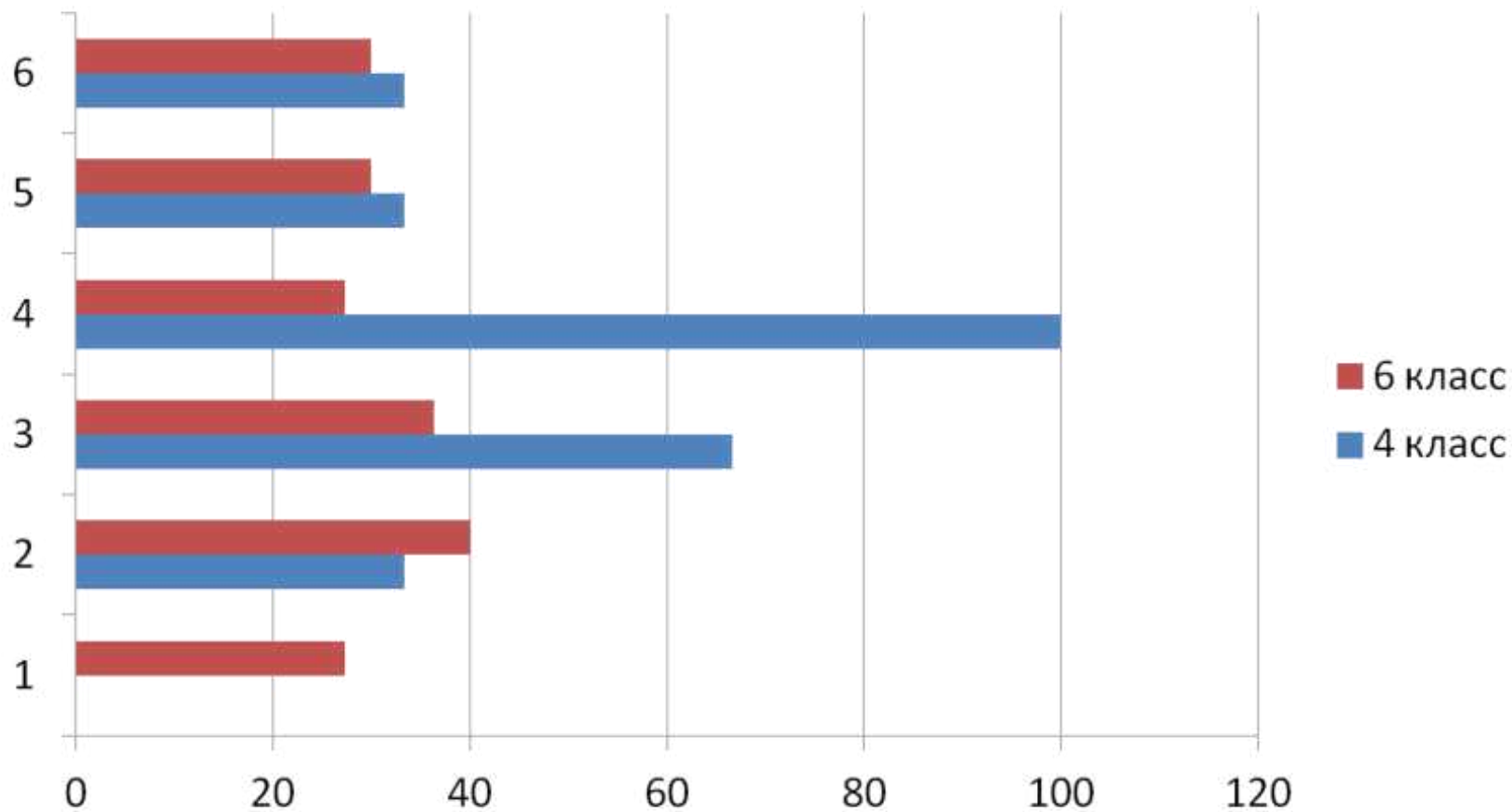
# Общее понимание и ориентация в тексте



# Глубокое и детальное понимание содержания и формы текста



# Использование информации из текста для различных целей





## Анализ качества знаний обучающихся 5 класса в сравнении с прошлым учебным годом

ФИ	Годовая за 4 класс	Контрольные работы	Средний балл	1 четверть 5 класс
Русский язык				
А	4	н 4/4	3,6	4
Б	4	4 4/4	3,93	4
В	4	3 н	3,94	4
Г	4	3 4/4	3,81	4
Математика				
А	3	4 н 3	3,44	3
Б	4	4 н н	3,8	4
В	4	4 4 4	3,7	4
Г	4	4 4 3	3,75	4

## Анализ объективности оценивания по предмету

	Контрольные			Ср.ар	1 ч.	Контрольные			Ср.ар	2 ч.	
А.	н	4	4	3,89	4	4	4	4	3,84	4	-
Б.	н	2	2	3,05	3	3	3	2	3,12	3	+
В.	5	5	5	4,43	4	5	5	5	4,58	5	+
Д.	4	4	3	3,7	4	4	3	4	3,58	4	-
Е.	н	2	2	3	3	2	3	2	2,89	3	-
К.	4	4	5	4,11	4	4	3	н	3,89	4	-
К.2	4	4	4	3,95	4	4	3	5	3,76	4	-
Л.	5	5	4	4,19	4	4	4	4	4,16	4	-
М.	н	3	3	3,4	3	3	4	3	3,44	3	+
П.	3	н	3	3,26	3	2	3	2	3,45	3	+
П.2	5	4	4	4,14	4	4	4	4	4,17	4	+
Т.	4	5	4	4,21	4	4	4	4	4,31	4	+

# Управленческие решения – объективность оценивания

- Внесение изменений в систему внутришкольного мониторинга.
- Мониторинг качества подготовки обучающихся.
- Организация внеурочной деятельности по предметам.
- Внутришкольный контроль: посещение уроков, анализ успеваемости, анализ результатов ОГЭ, ЕГЭ, КДР, ВПР.
- Обеспечение объективности оценки качества подготовки обучающихся.
- Методическая работа.
- Повышение квалификации педагогов: курсы, школьные семинары.
- Развитие таланта у педагогов.
- Совершенствование системы выявления, поддержки и развития способностей и талантов у детей.
- Организация системной работы по самоопределению и профессиональной ориентации.