

Результаты краевой диагностической работы по читательской грамотности в 6-х классах 2021

18 ноября 2021 года в школах Ирбейского района проводилась краевая диагностическая работа по читательской грамотности.

В диагностической работе по читательской грамотности приняли участие 166 обучающихся. По результатам КДР6 можно говорить о том, как в основной школе формируются важнейшие метапредметные умения, связанные с пониманием текста и работой с информацией в разных предметных областях.

Цели, задачи КДР6:

Краевая диагностическая работа по читательской грамотности для 6 класса проводится ежегодно с целью

- осуществить оценку уровня овладения обучающимися 6 класса метапредметными умениями, связанными с чтением и пониманием текстов, а также с использованием информации из текстов для различных целей;
- выявить группы учеников с разным уровнем читательской грамотности, с учетом этих уровней должно выстраиваться обучение в основной школе;
- оценить положение дел в региональной системе основного общего образования, чтобы повысить качество образования в школах (обеспечить школы и учителей новыми средствами оценки достижений целей образования, новыми средствами диалога с внешкольным сообществом)

В работе по читательской грамотности оценивалась сформированность четырех групп умений:

1. Общее понимание и ориентация в тексте;
2. Глубокое и детальное понимание содержания и формы текста;
3. Использование информации из текста для различных целей;
4. Осмысление и оценка содержания и формы текста.

Таблица 1. КДР 6 ЧГ 2021. Успешность выполнения (% от максимального балла) всей работы.

Образовательная организация	Результат всей работы в целом
МБОУ Верхнеуринская СОШ	69,40%
МБОУ Елисеевская ООШ	76,43%
МБОУ Изумрудновская ООШ	58,75%
МБОУ Ирбейская СОШ №1	60,19%
фил МБОУ Ирбейская СОШ № 1 – Мельничная оош	36,00%
МБОУ Ирбейская СОШ №2	54,45%
МБОУ Маловская ООШ	64,00%
МБОУ Николаевская СОШ	54,08%
МБОУ Петропавловская ООШ	67,17%
МБОУ Степановская СОШ	51,33%
МБОУ Тальская СОШ	54,29%
МБОУ Тумаковская СОШ	45,60%
МОБУ Александровская СОШ	53,40%
МОБУ Благовещенская СОШ	66,33%
МОБУ Усть-Ярульская СОШ	59,36%
Среднее значение по району	58,05%
Среднее значение по региону	52,13%

Выше среднего значения по району (58,05%): МБОУ Верхнеуринская СОШ, МБОУ Елисеевская ООШ, МБОУ Изумрудновская ООШ, МБОУ Ирбейская СОШ №1, МБОУ Маловская ООШ, МБОУ Петропавловская ООШ, МОБУ Благовещенская СОШ, МОБУ Усть-Ярульская СОШ.

Ниже среднего значения по району (58,05%): фил МБОУ Ирбейская СОШ № 1 – Мельничная оош, МБОУ Ирбейская СОШ №2, МБОУ Николаевская СОШ, МБОУ Степановская СОШ, МБОУ Тальская СОШ, МБОУ Тумаковская СОШ, МОБУ Александровская СОШ.

Диаграмма 1.1. КДР 6 ЧГ 2021: Успешность выполнения (% от максимального балла) всей работы.



Таблица 2. КДР 6 ЧГ 2021: Выраженность ЧГ в 6 классах по 3-ем группам умений в Муниципальном образовании.

Муниципальное образование	Общее понимание и ориентация в тексте	Глубокое и детальное понимание содержания и формы текста	Осмысление и оценка содержания и формы текста
Филиал МБОУ "Ирбейская СОШ № 1"-Мельничная ООШ	22,22%	11,76%	21,43%
МБОУ Тумаковская СОШ	31,11%	32,94%	24,29%
МБОУ Степановская СОШ	48,15%	37,25%	21,43%
МБОУ Александровская СОШ	51,11%	48,24%	15,71%
МБОУ Николаевская СОШ	54,63%	37,25%	29,76%
МБОУ Ирбейская СОШ № 2	55,98%	34,16%	34,62%
МБОУ Тальская СОШ	57,14%	36,13%	28,57%
МБОУ Изумрудновская СОШ	58,33%	35,29%	46,43%
МБОУ Ирбейская СОШ № 1	61,88%	43,62%	40,88%
МБОУ Верхнеуринская СОШ	62,22%	56,47%	60,00%
МБОУ Усть-Ярульская СОШ	62,63%	40,11%	40,26%
МБОУ Благовещенская СОШ	70,37%	50,98%	39,29%
МБОУ Маловская ООШ	70,37%	50,98%	40,48%
МБОУ Петропавловская ООШ	74,07%	51,96%	48,81%
МБОУ Елисеевская ООШ	74,60%	79,83%	51,02%
Среднее значение по району	59,91%	43,05%	38,17%
Среднее значение по региону	53,17%	35,65%	27,96%

Общее понимание и ориентация в тексте:

Результат выше среднего значения района (59,91%) получили 7 школ.

Близки к максимальному баллу (100%): МБОУ Елисеевская ООШ, МБОУ Петропавловская ООШ, МБОУ Маловская ООШ, МБОУ Благовещенская СОШ.

Ниже среднего значения района (59,91 %): МБОУ Изумрудновская СОШ, МБОУ Тальская СОШ, МБОУ Ирбейская СОШ № 2, МБОУ Николаевская СОШ, МБОУ Александровская СОШ, МБОУ Степановская СОШ, МБОУ Тумаковская СОШ, Филиал МБОУ "Ирбейская СОШ № 1"-Мельничная ООШ.

Результат выше среднего значения региона (53,17%) получили 11 школ района.

Ниже значения региона (53,17%): МБОУ Александровская СОШ, МБОУ Степановская СОШ, МБОУ Тумаковская СОШ, Филиал МБОУ "Ирбейская СОШ № 1"-Мельничная ООШ.

Диаграмма 1.2. КДР 6 ЧГ 2021: Успешность выполнения по группам умений (Общее понимание и ориентация в тексте)



Глубокое и детальное понимание содержания и формы текста:

Результат выше среднего значения района (43,05%) получили 7 школ.

Близка к максимальному баллу (100%) одна школа: МБОУ Елисеевская ООШ.

Ниже значения района (43,05%) 8 школ: МБОУ Усть-Ярульская СОШ, МБОУ Степановская СОШ, МБОУ Николаевская СОШ, МБОУ Тальская СОШ, МБОУ Изумрудновская СОШ, МБОУ Ирбейская СОШ № 2, МБОУ Тумаковская СОШ, Филиал МБОУ "Ирбейская СОШ № 1"-Мельничная ООШ.

Результат выше среднего значения региона (36,65%) получили 10 школ района.

Ниже значения региона (36,65%) 4 школы: МБОУ Изумрудновская СОШ, МБОУ Ирбейская СОШ № 2, МБОУ Тумаковская СОШ, Филиал МБОУ "Ирбейская СОШ № 1"-Мельничная ООШ.

Диаграмма 1.3. КДР 6 ЧГ 2021: Успешность выполнения по группам умений (Глубокое и детальное понимание содержания и формы текста)



Осмысление и оценка содержания и формы текста.

Результат выше среднего значения района (38,17%) получили 8 школ.

Ниже значения района (38,17%) 7 школ: МБОУ Ирбейская СОШ № 2, МБОУ Николаевская СОШ, МБОУ Тальская СОШ, МБОУ Тумаковская СОШ, МБОУ Степановская СОШ, Филиал МБОУ "Ирбейская СОШ № 1"-Мельничная ООШ, МБОУ Александровская СОШ.

Результат выше среднего значения региона (27,96%) получили 11 школ района.

Ниже значения региона 4 школы: МБОУ Степановская СОШ, Филиал МБОУ "Ирбейская СОШ № 1"-Мельничная ООШ, МБОУ Александровская СОШ, МБОУ Тумаковская СОШ.

Диаграмма 1.4. КДР 6 ЧГ 2021: Успешность выполнения по группам умений (Осмысление и оценка содержания и формы текста)

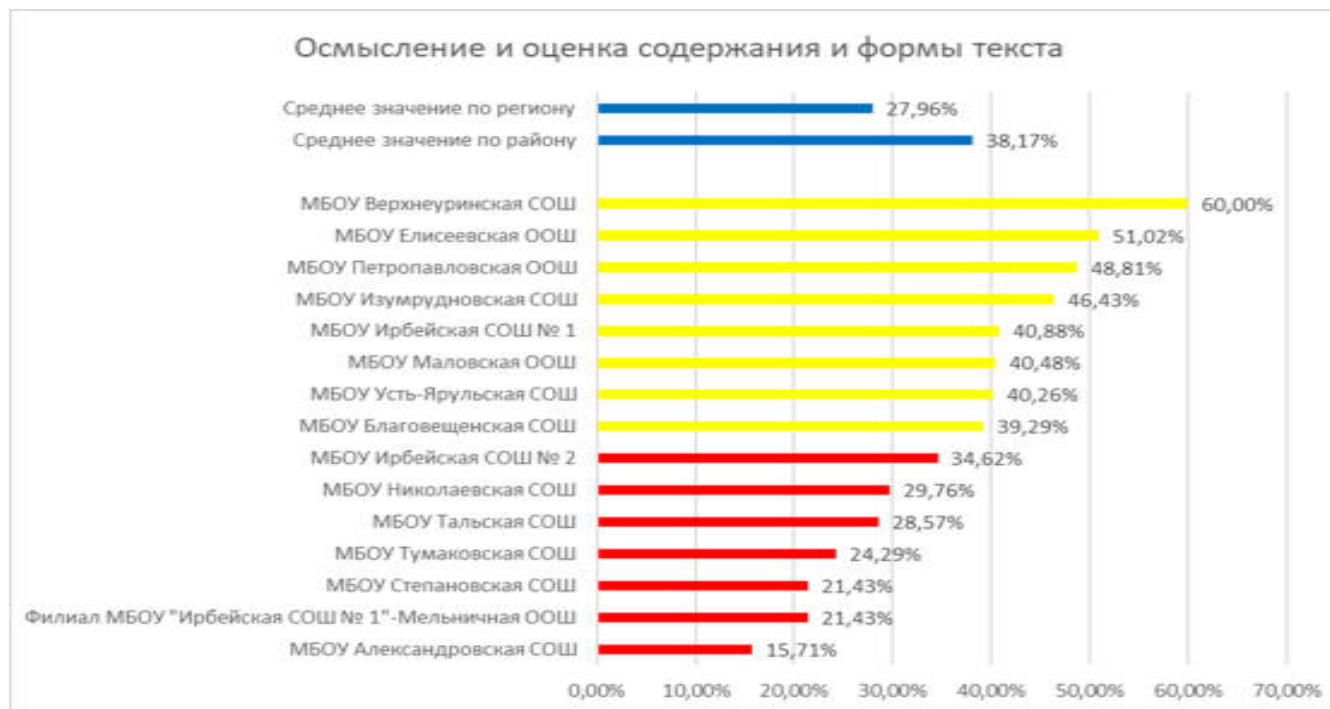


Таблица 3. КДР 6 ЧГ 2021. Успешность выполнения по предметным областям (% от максимального балла)

Муниципальное образование	Математика	Естествознание	История	Русский язык
1	2	3	4	5
МБОУ Ирбейская СОШ № 2	35,38%	50,77%	23,85%	46,92%
МБОУ Ирбейская СОШ № 1	47,38%	47,69%	41,54%	50,46%
Филиал МБОУ "Ирбейская СОШ № 1"-Мельничная ООШ	10,00%	0,00%	30,00%	30,00%
МБОУ Тумаковская СОШ	18,00%	28,00%	44,00%	28,00%
МБОУ Александровская СОШ	34,00%	56,00%	30,00%	30,00%
МБОУ Тальская СОШ	38,57%	38,57%	44,29%	31,43%
МБОУ Верхнеуруинская СОШ	58,00%	68,00%	48,00%	62,00%
МБОУ Николаевская СОШ	32,50%	41,67%	40,00%	40,00%
МБОУ Благовещенская СОШ	53,33%	48,33%	43,33%	60,00%
МБОУ Елисеевская ООШ	71,43%	64,29%	70,00%	68,57%
МБОУ Усть-Ярульская СОШ	41,82%	47,27%	44,55%	47,27%
МБОУ Степановская СОШ	13,33%	46,67%	36,67%	40,00%
МБОУ Изумрудновская СОШ	47,50%	55,00%	40,00%	35,00%
МБОУ Петропавловская ООШ	61,67%	56,67%	46,67%	58,33%
МБОУ Маловская ООШ	50,00%	46,67%	50,00%	60,00%
Среднее значение по району	43,67%	48,49%	40,30%	48,07%
Среднее значение по региону	39,97%	40,04%	36,29%	39,29%

Успешность выполнения по предметным областям: Естествознание.

Результат выше среднего значения района (48,49%) получили 6 школ.

Ниже значения района (48,49%) 9 школ: МБОУ Благовещенская СОШ, МБОУ Ирбейская СОШ №1, МБОУ Усть-Ярульская СОШ, МБОУ Маловская ООШ, МБОУ Степановская СОШ, МБОУ Николаевская СОШ, МБОУ Тумаковская СОШ, МБОУ Тальская СОШ, Филиал МБОУ «Ирбейская СОШ №1» Мельничная ООШ.

Результат выше среднего значения региона (40,04%) получили 12 школ района.

Ниже значения региона (40,04%) 3 школы: МБОУ Тумаковская СОШ, МБОУ Тальская СОШ, Филиал МБОУ «Ирбейская СОШ №1» Мельничная ООШ.

Диаграмма 1.5. КДР 6 ЧГ 2021: Успешность выполнения по предметным областям (Естествознание)



Успешность выполнения по предметным областям: Математика.

Результат выше среднего значения района (43,67%) получили 7 школ.

Близка к максимальному баллу (100%) одна школа: МБОУ Елисеевская ООШ.

Ниже значения района (43,67%) 8 школ: МБОУ Усть-Ярульская СОШ, МБОУ Тальская СОШ, МБОУ Ирбейская СОШ № 2, МБОУ Александровская СОШ, МБОУ Николаевская СОШ, МБОУ Тумаковская СОШ, МБОУ Степановская СОШ, Филиал МБОУ «Ирбейская СОШ №1» Мельничная ООШ.

Результат выше среднего значения региона (31,97%) получили 12 школ района.

Ниже значения региона 3 школы: МБОУ Тумаковская СОШ, МБОУ Степановская СОШ, Филиал МБОУ «Ирбейская СОШ №1» Мельничная ООШ.

Диаграмма 1.6. КДР 6 ЧГ 2021: Успешность выполнения по предметным областям (Математика)



Успешность выполнения по предметным областям: История.

Результат выше среднего значения района (40,30%) получили 9 школ.

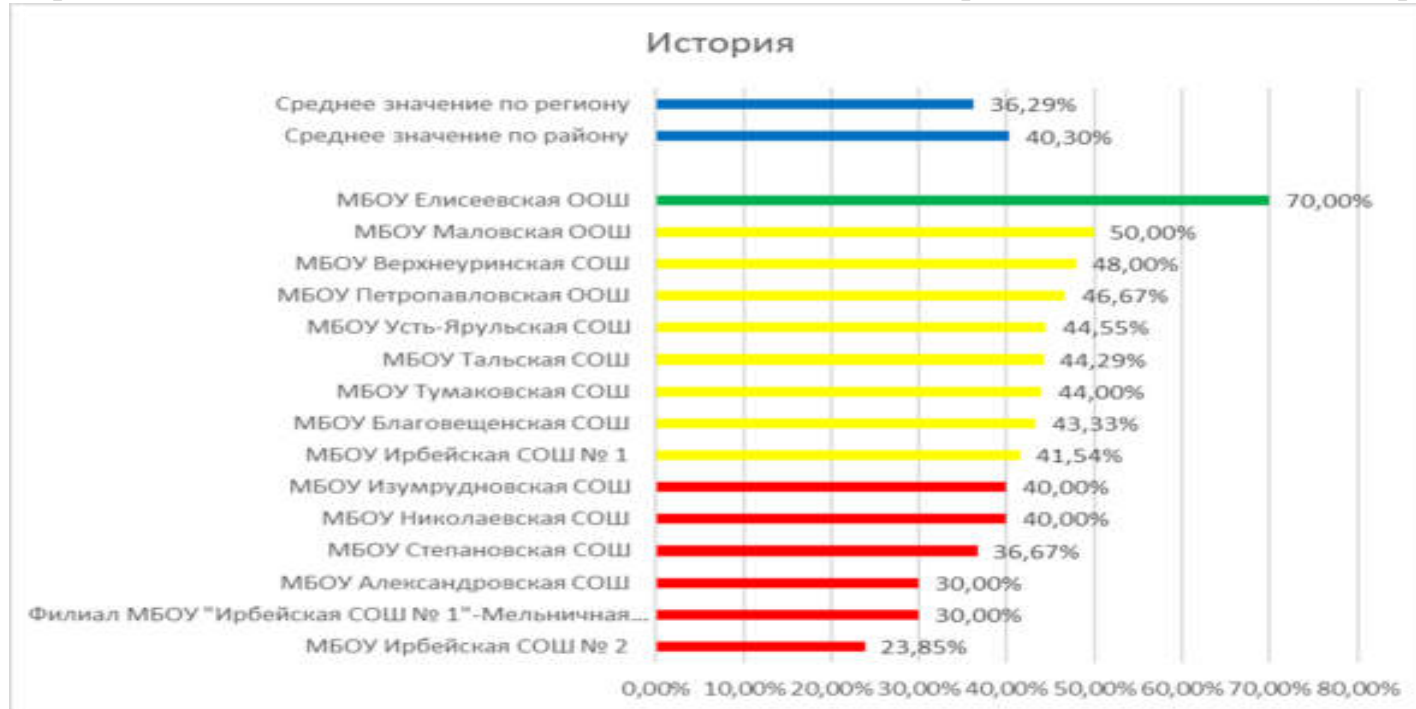
Близка к максимальному баллу (100%) одна школа: МБОУ Елисеевская ООШ.

Ниже значения района (40,30%) 6 школ: МБОУ Изумрудновская СОШ, МБОУ Николаевская СОШ, МБОУ Степановская СОШ, МБОУ Александровская СОШ, Филиал МБОУ "Ирбейская СОШ № 1"-Мельничная ООШ, МБОУ Ирбейская СОШ № 2.

Результат выше среднего значения региона (36,26%) получили 12 школ района.

Ниже значения региона 3 школы: МБОУ Александровская СОШ, Филиал МБОУ "Ирбейская СОШ № 1"-Мельничная ООШ, МБОУ Ирбейская СОШ № 2.

Диаграмма 1.7. КДР 6 ЧГ 2021: Успешность выполнения по предметным областям (История)



Успешность выполнения по предметным областям: Русский язык.

Результат выше среднего значения района (48,07%) получили 6 школ.

Ниже значения района (48,07%) 9 школ: МБОУ Усть-Ярульская СОШ, МБОУ Ирбейская СОШ № 2, МБОУ Степановская СОШ, МБОУ Николаевская СОШ МБОУ Изумрудновская СОШ, МБОУ Тальская СОШ, МБОУ Александровская СОШ, Филиал МБОУ "Ирбейская СОШ № 1"-Мельничная ООШ, МБОУ Тумаковская СОШ.

Результат выше среднего значения региона (39,29%) получили 10 школ района.

Ниже значения региона (39,29%) 5 школы: МБОУ Изумрудновская СОШ, МБОУ Тальская СОШ, МБОУ Александровская СОШ, Филиал МБОУ "Ирбейская СОШ № 1"-Мельничная ООШ, МБОУ Тумаковская СОШ.

Диаграмма 1.8. КДР 6 ЧГ 2021: Успешность выполнения по предметным областям (Русский язык)

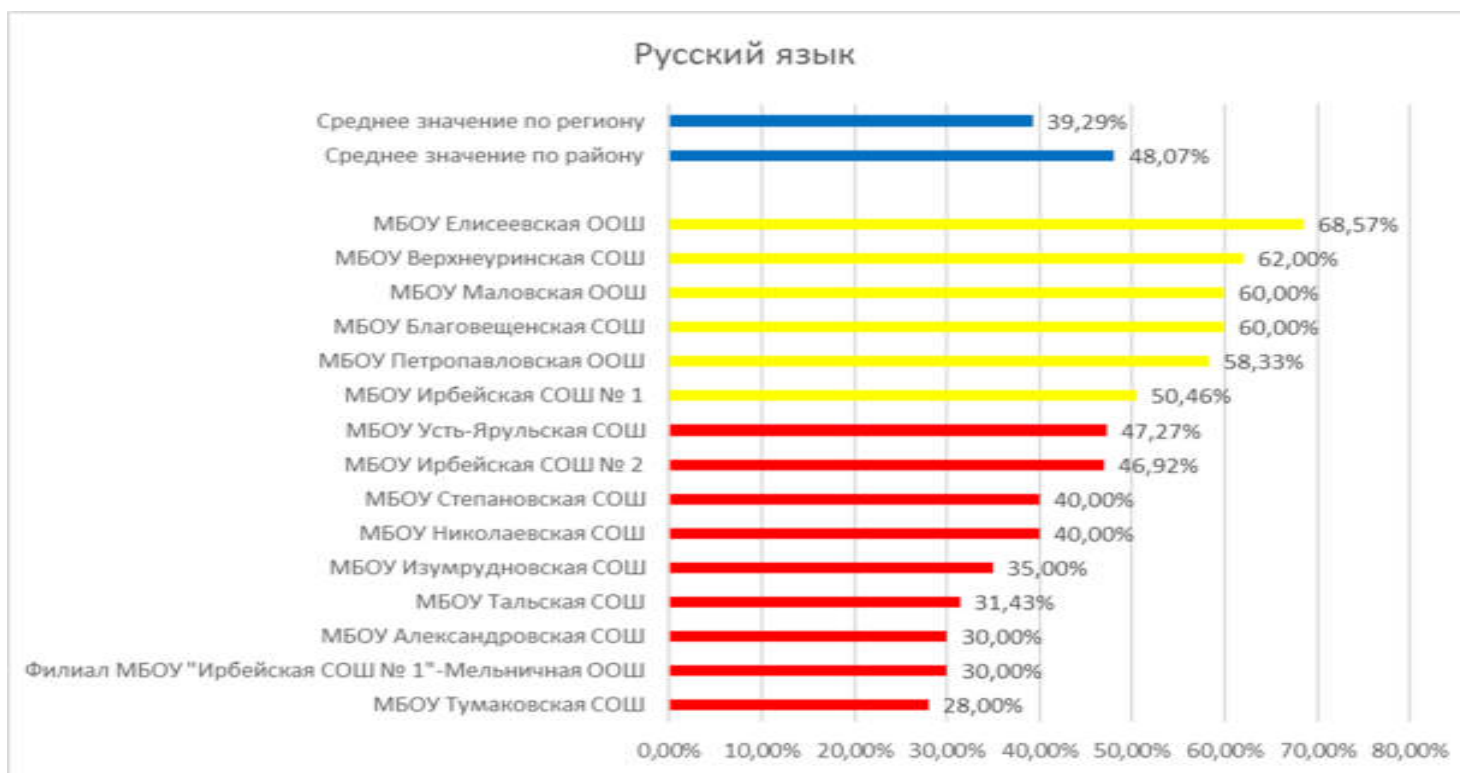


Таблица 4. КДР 6 ЧГ 2021. Уровни достижений (% учащихся)

Муниципальное образование	Недостаточный	Пониженный	Базовый	Повышенный
МБОУ Ирбейская СОШ № 2	15,39%	30,80%	50,00%	3,81%
МБОУ Ирбейская СОШ № 1	4,62%	24,62%	56,92%	13,85%
Филиал МБОУ "Ирбейская СОШ № 1"-Мельничная ООШ	100,00%	0,00%	0,00%	0,00%
МБОУ Тумаковская СОШ	40,00%	20,00%	40,00%	0,00%
МБОУ Александровская СОШ	20,00%	20,00%	60,00%	0,00%
МБОУ Тальская СОШ	0,00%	57,14%	42,86%	0,00%
МБОУ Верхнеуринская СОШ	0,00%	0,00%	60%	40%
МБОУ Николаевская СОШ	16,67%	33,33%	50,00%	0,00%
МБОУ Благовещенская СОШ	0,00%	16,67%	83,33%	0,00%
МБОУ Елисеевская ООШ	0,00%	0,00%	28,57%	71,43%
МБОУ Усть-Ярульская СОШ	0,00%	27,27%	54,55%	18,18%
МБОУ Степановская СОШ	0,00%	66,67%	33,33%	0,00%
МБОУ Изумрудновская СОШ	0,00%	25,00%	50,00%	25,00%
МБОУ Петропавловская ООШ	0,00%	0,00%	83,33%	16,67%
МБОУ Маловская ООШ	0,00%	0,00%	100,00%	0,00%
Среднее значение по району	13,11%	21,43%	52,86%	12,60%
Среднее значение по региону	22,67%	34,95%	34,71%	7,67%

Достигли базового уровня (включая повышенный).

Результат выше района (65,46%): МБОУ Усть-Ярульская СОШ, МБОУ Ирбейская СОШ № 1, МБОУ Благовещенская СОШ, МБОУ Верхнеуринская СОШ, МБОУ Елисеевская ООШ, МБОУ Маловская ООШ, МБОУ Петропавловская ООШ.

Результат ниже района: МБОУ Александровская СОШ, МБОУ Ирбейская СОШ № 2, МБОУ Николаевская СОШ, Филиал МБОУ "Ирбейская СОШ № 1"-Мельничная ООШ, МБОУ Тумаковская СОШ, МБОУ Тальская СОШ, МБОУ Степановская СОШ, МБОУ Изумрудновская СОШ

Низкие результаты в сравнении с регионом (42,38%): Филиал МБОУ "Ирбейская СОШ № 1"- Мельничная ООШ, МБОУ Степановская СОШ, МБОУ Тумаковская СОШ.

Диаграмма 1.9 КДР 6 ЧГ 2021: Уровни достижений «Базовый»+»Повышенный»

